

## L'ambition du projet portée par chaque territoire

### Un rôle pour chaque commune

Parce que proximité, équilibre et maillage sont essentiels pour garantir une meilleure répartition du développement, le projet reconnaît à chacune des 397 communes de par son influence et son rayonnement les unes par rapport aux autres, un rôle spécifique dans l'organisation du quotidien des habitants. Une armature urbaine est ainsi constituée pour y adosser des objectifs différenciés, des responsabilités adaptées : population, activités et commerces, équipements et services, logements... Chaque commune a ainsi des responsabilités adaptées, des droits et des devoirs, et fait partie du maillage territorial.

### Une modulation territoriale de l'ambition démographique

Moduler l'ambition démographique c'est définir des principes d'accueil d'habitants pour chaque territoire. Dans le SCoT de Gascogne la concrétisation de la modulation territoriale c'est la possibilité pour chaque commune d'envisager un développement pour répondre aux besoins de sa population actuelle, mais également à ceux des nouveaux habitants, pour maintenir ses équipements et services, notamment scolaires. C'est aussi tenir compte des dynamiques extérieures et structurer le maillage des communes du territoire.

### Une modulation territoriale de l'ambition économique

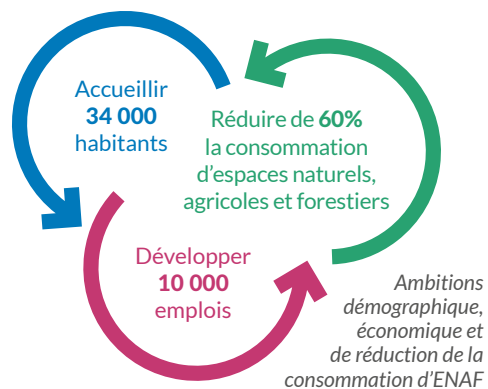
La répartition de l'accueil économique est envisagée dans une vision de cohérence, de solidarité et de complémentarités territoriales qui doit rompre avec la période passée qui a conduit à de nombreux développements économiques opportunistes. Ainsi, il s'agit de coordonner

et d'articuler le développement de l'économie présente au développement démographique, l'un se nourrissant de l'autre, et de favoriser le développement des activités productives en les orientant sur les communes structurantes ou bien desservies. Plus généralement, il s'agit de flécher le reste du développement dans le tissu urbain et dans les zones d'activités existantes, dans un souci de préservation de la vitalité économique des centres-bourgs et de préservation des Espaces Naturels Agricoles et Forestiers (ENAF).

### Un développement plus vertueux

Pour répondre à l'ambition démographique et économique du territoire tout en préservant les ENAF, les élus à travers le SCoT visent à contenir la dispersion et l'éparpillement des aménagements en les priorisant dans le tissu urbanisé existant.

Si extension il doit y avoir, elle devra se faire en continuité du tissu urbanisé. Bien entendu, la consommation devra tenir compte des objectifs d'accueil économique et résidentiel afin de maintenir les atouts et spécificités des territoires. Des transitions qualitatives entre espaces urbains et agro-naturels devront être recherchées.



# Venez écrire le futur de votre quotidien

Feuille de route juillet 2021

## Projet de territoire « SCoT de Gascogne »

Syndicat Mixte du SCoT de Gascogne  
Z.I. Engachies - 11 rue Marcel Luquet - 32000 AUCH  
05 62 59 79 70 - contact@scotdegascogne.com



Venez écrire  
le futur  
de votre  
quotidien

## Un projet de territoire en Gascogne ... pour quoi faire ?

En élaborant un projet de SCoT, les élus dotent le territoire de 397 communes gersoises d'une stratégie d'aménagement nourrie de l'existant, et ambitieuse afin de tirer parti des transitions en cours.

Parce que la ruralité, dans son authenticité, sa vivacité et son innovation, est une valeur fédératrice du Gers, le projet de SCoT de Gascogne s'en saisit comme élément central et en fait un atout. Il choisit de la valoriser pour faire gagner le territoire en attractivité, en s'appuyant sur son patrimoine agricole, naturel et historique.

Aux portes de la Nouvelle-Aquitaine, de la métropole toulousaine et de grandes agglomérations (Tarbes, Agen, Mont-de-Marsan, Montauban), le territoire du SCoT de Gascogne est structuré autour d'Auch et d'un réseau important de villes de tailles diverses qui fournissent aux habitants, logements, emplois, services, commerces et équipements. Autant de forces, sur lesquelles s'appuie le projet, et qui doivent permettre au territoire de prendre sa place dans les dynamiques régionales et métropolitaines, sans ignorer les enjeux environnementaux et de changement climatique et sans sacrifier l'authenticité et l'identité du territoire.

Pour cela, des évolutions s'imposent. Pour les engager, l'amélioration des infrastructures, quelles qu'elles soient, et le questionnement de l'attractivité résidentielle et économique sont nécessaires. L'heure est donc à l'inversion de tendances et à la construction d'une stratégie de développement cohérent, solidaire et complémentaire d'un secteur à l'autre. Le projet répartit l'accueil démographique et économique de façon plus équilibrée sur le territoire. A l'homogénéisation et l'uniformisation, il préfère la modulation qui tient compte des spécificités et capacités différentes des territoires. Cohérence et solidarité territoriales guideront la répartition des nouveaux habitants et des nouveaux emplois au service de l'ensemble du territoire : Auch conforté, développement raisonné sur l'Est, redynamisation des autres secteurs.



**Le projet fait du territoire du SCoT de Gascogne l'acteur de son futur et se décline en 3 axes stratégiques :**

- > un territoire ressources
- > un territoire acteur de son développement
- > un territoire des proximités

### > Un territoire ressources

Un patrimoine naturel et bâti riche et diversifié, de nombreux attraits paysagers, culturels, événementiels et de loisirs, des produits d'excellence à forte notoriété, un territoire qui incarne la convivialité et l'art de vivre à la campagne... autant de ressources locales qui caractérisent le territoire du SCoT de Gascogne et constituent des supports pour un cadre de vie attrayant préservé, et pour un développement économique endogène... mais autant d'atouts que l'évolution des pratiques agricoles et les pressions urbaines risquent de fragiliser au même titre que l'environnement et la qualité de vie.

Aussi, le projet choisit de valoriser ses ressources locales et de tirer parti des spécificités territoriales pour répondre au défi de la préservation du cadre de vie et de la pérennisation des activités. Il s'appuie sur l'agriculture, fait la part belle aux énergies renouvelables, au développement éco-responsable et mise sur le tourisme vert.

### > Un territoire acteur de son développement

Le développement (notamment au Nord et à l'Est) de notre territoire est sous l'influence de l'attractivité économique, commerciale, touristique de nos voisins créant des rapports déséquilibrés. Pour autant le territoire dispose de ses propres atouts : un tissu économique diversifié s'appuyant

sur ses propres ressources et des secteurs porteurs de dynamiques économiques territorialement différenciées.

Aussi, pour gagner en attractivité le projet vise à construire des coopérations avec les territoires voisins, à faciliter les échanges, tout en anticipant les évolutions pour les accompagner. Bien entendu, il s'assure aussi de permettre aux entreprises déjà existantes de continuer à être prospères et innovantes.

### > Un territoire des proximités

Le quotidien dans le territoire du SCoT de Gascogne est organisé autour de communes de tailles diverses qui permettent aux habitants d'accéder à des services, des emplois, des équipements et des commerces...mais dans certains secteurs, la dispersion de la population associée au vieillissement isolent les habitants et dans d'autres, c'est la pression démographique de la métropole toulousaine qui les éprouve.

Aussi, la redynamisation des centres villes, le maintien des services publics de proximité, la mobilité dans et entre les territoires, la lutte contre les déserts médicaux sont autant d'objectifs portés par le SCoT de Gascogne...proximité, solidarité territoriale, qualité de vie et préservation des espaces naturels et du foncier en constituent des lignes directrices.