

24 septembre 2019



Commission Ressources SCoT de Gascogne

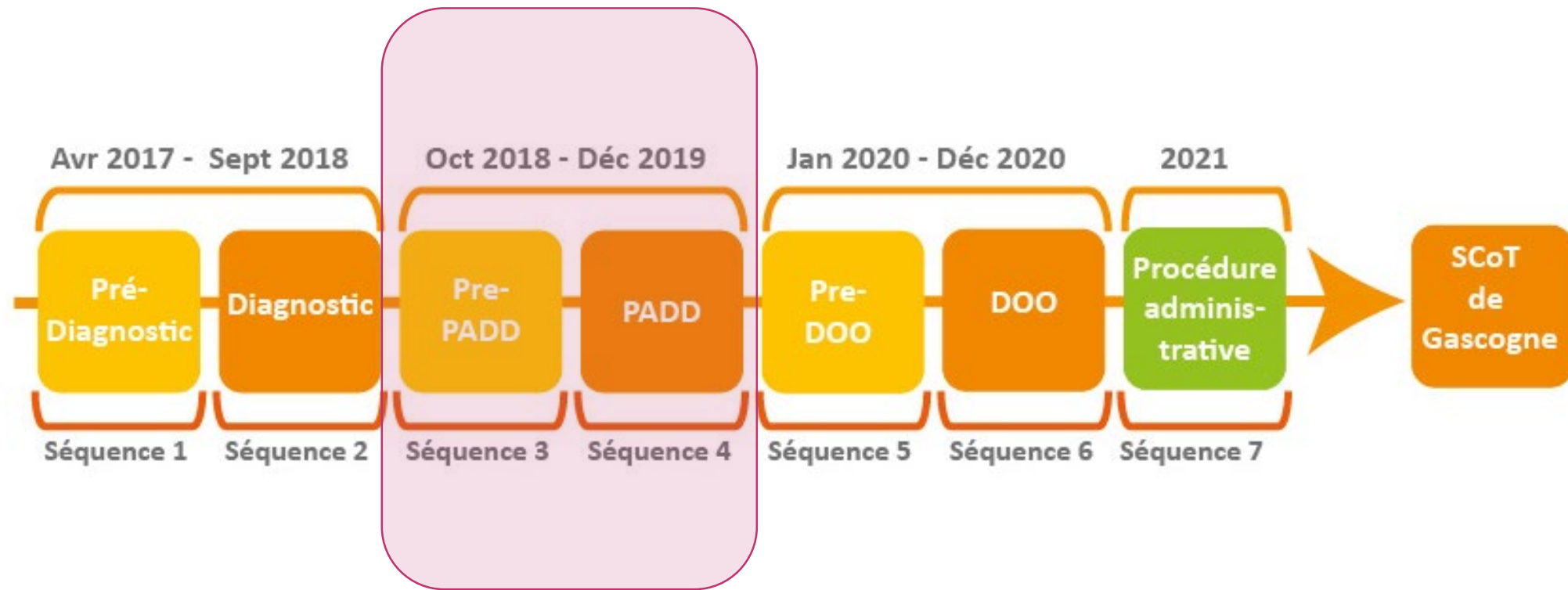
Ordre du jour

- 1 Avancement de l'élaboration du SCoT de Gascogne
- 2 La séquence 4 : le PADD
- 3 Objectifs et organisation de la commission

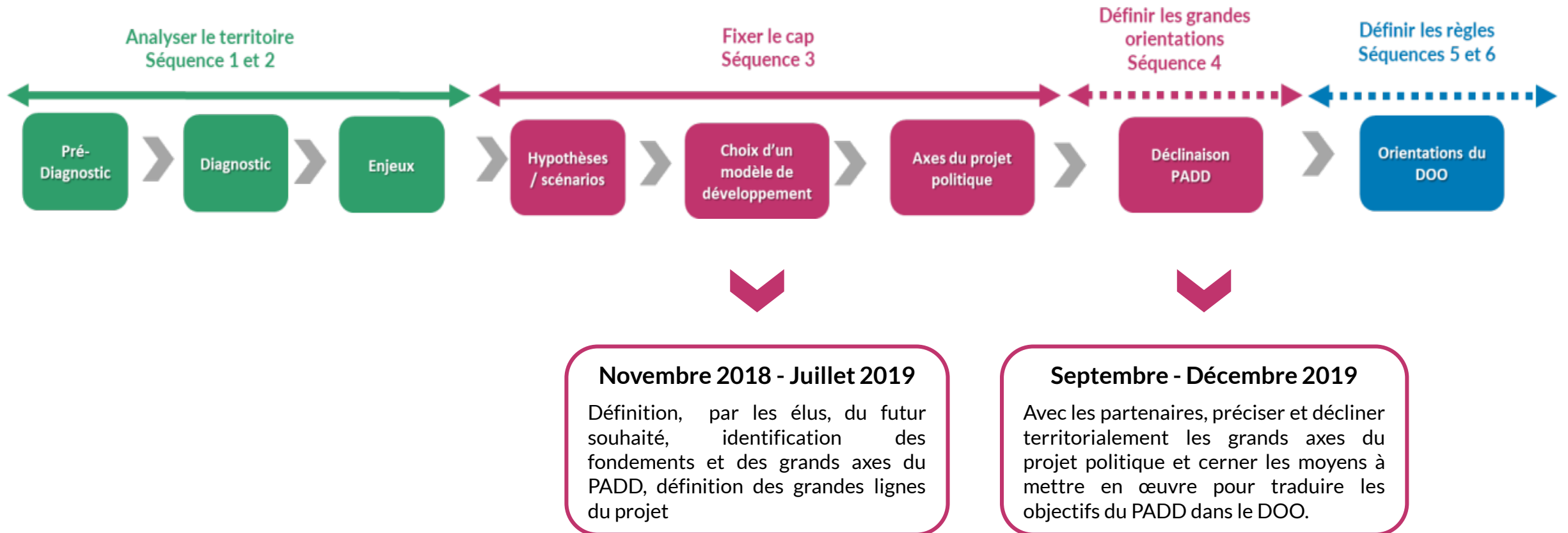


Avancement de l'élaboration du SCoT de Gascogne

Le calendrier d'élaboration : 7 séquences



Avancement de la démarche d'élaboration



Du pré-PADD au PADD

Le pré-PADD / les grands axes du projet politique

Gascogne Patrimoniale

HORIZON 2040

UN TERRITOIRE RESSOURCES, pour répondre au défi de la préservation du **cadre de vie** et de la valorisation des **spécificités territoriales**

Gascogne Active

HORIZON 2040

UN TERRITOIRE ACTEUR DE SON DÉVELOPPEMENT, pour répondre au défi de **l'attractivité** et des **coopérations territoriales**

Gascogne Habitée

HORIZON 2040

UN TERRITOIRE DE PROXIMITÉS, pour garantir la **qualité de vie** et les **solidarités territoriales**



Le PADD

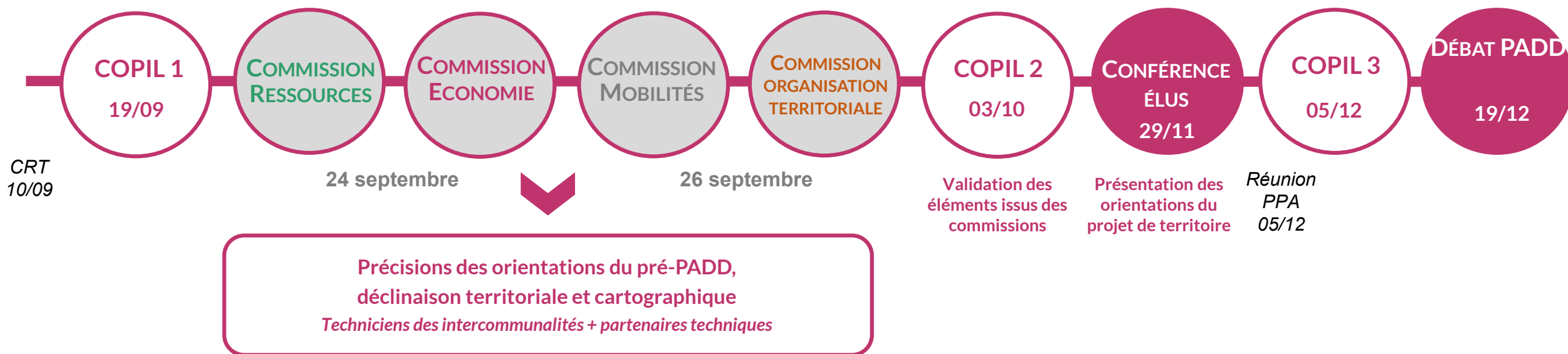
La déclinaison des grands axes sous forme d'orientations et d'objectifs



2

La séquence 4 : le PADD

Le déroulé de la séquence 4



CRT
10/09

Validation des
éléments issus des
commissions

Présentation des
orientations du
projet de territoire

Réunion
PPA
05/12

Rappels méthodologiques et réglementaires

Le PADD

La traduction du **projet politique et prospectif**

Un outil de **mise en cohérence** qui fixe **les grands objectifs politiques** à poursuivre dans le cadre des politiques locales en matière d'urbanisme, d'habitat, de déplacements, d'environnement, d'économie...

Un document qui peut comprendre un ou plusieurs **documents graphiques** = illustrations

Des objectifs qui doivent trouver leur traduction et leur **déclinaison dans le DOO**

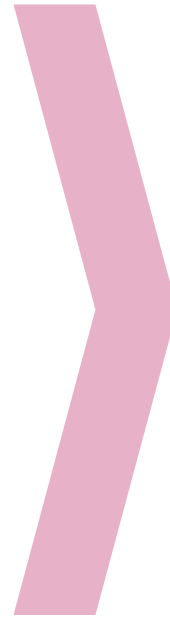
Le DOO

Un contenu à caractère **impératif** et **obligatoire** mais pas de plan type = liberté rédactionnelle

Un outil de **traduction concrète** des objectifs du PADD avec une **valeur prescriptive**

Un outil de **territorialisation** des objectifs

Un document qui peut comprendre un ou plusieurs **documents graphiques** = prescriptions s'imposant dans un rapport de compatibilité



Rappels méthodologiques et réglementaires

Le PADD : exemple d'orientations SCoT de Montpellier

Protéger et reconquérir les composantes agro-naturelles, les paysages et la biodiversité pour mieux les valoriser

- 1) Faire du paysage un bien commun
- 2) Préserver l'exceptionnelle biodiversité du territoire
- 3) Préserver et réactiver les espaces agro-naturels, socle d'un système agricole et alimentaire territorial durable
- 4) Préserver et réactiver les espaces agro-naturels, socle d'un système agricole et alimentaire territorial durable
- 5) Activer et déployer la multifonctionnalité des espaces agro-naturels



Le DOO : exemple de déclinaison SCoT de Montpellier

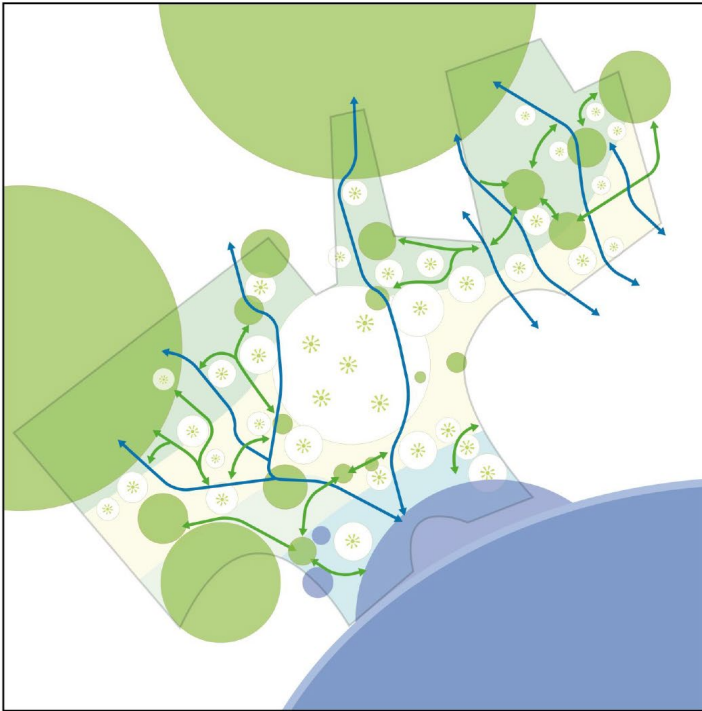
Protéger et reconquérir les composantes agro-naturelles, les paysages et la biodiversité pour mieux les valoriser

- 1) Faire du paysage un bien commun
 - Préserver et valoriser les sites naturels et le patrimoine faisant l'objet d'un classement, d'une inscription...
 - Faciliter les actions de restauration, de réhabilitation, et de valorisation des éléments patrimoniaux
 - Préserver et mettre en valeur le patrimoine vernaculaire non protégé
 - Protéger et gérer le capital boisé
 - ...

Rappels méthodologiques et réglementaires

Le PADD : exemple de document graphique

SCHÉMA ILLUSTRATIF
VALORISER UNE BIODIVERSITÉ EXCEPTIONNELLE



La matrice des espaces agricoles et naturels

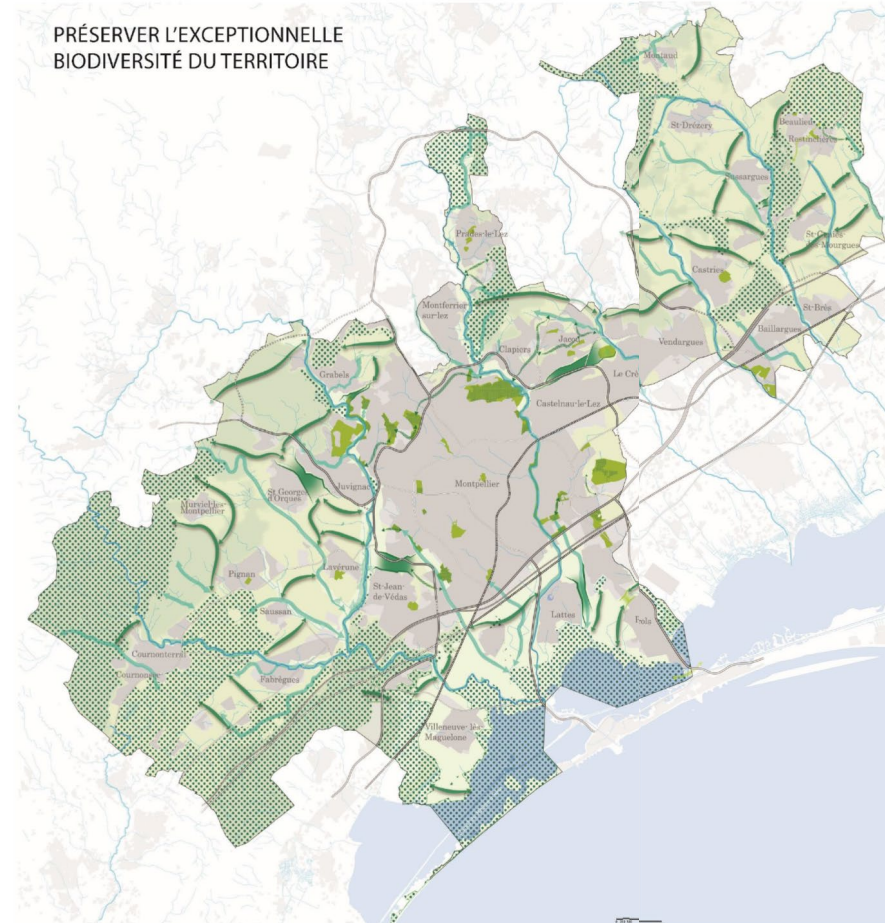
- Le relief
- La plaine agricole
- La plaine littorale

La trame verte et bleue

- Réservoirs de biodiversité en trame verte
- Réservoirs de biodiversité en trame bleue
- Corridors trame verte
- Les cours d'eau et leurs ripisylves : Réservoirs et corridors trame bleue
- La trame végétale en ville

Le DOO : exemple de document graphique

PRÉSERVER L'EXCEPTIONNELLE
BIODIVERSITÉ DU TERRITOIRE



- Réservoir surfacique de biodiversité trame verte -P-
- Réservoir surfacique de biodiversité trame bleue -P-
- Réservoir linéaire de biodiversité trame bleue -P-
- Corridor écologique de principe trame bleue -P-
- Corridor écologique de principe trame verte -P-
- Corridor écologique déterminé -P-
- Corridor écologique déterminé à restaurer -P-
- Liaison écologique en pas japonais à restaurer -P-
- Principaux parcs et espaces de loisirs support de biodiversité -P-
- Réseau végétal des villes



3

Objectifs et organisation de la commission

Objectifs de la commission « Ressources »

- Compléter les orientations liées aux aspects de biodiversité, de TVB, de paysages, d'espaces agricoles, d'énergie, notamment issues de l'axe stratégique du pré-PADD « territoire ressources »
- Identifier et localiser les éléments structurants du projet de territoire en matière de ressources

Rappel des principaux objectifs identifiés dans le pré-PADD



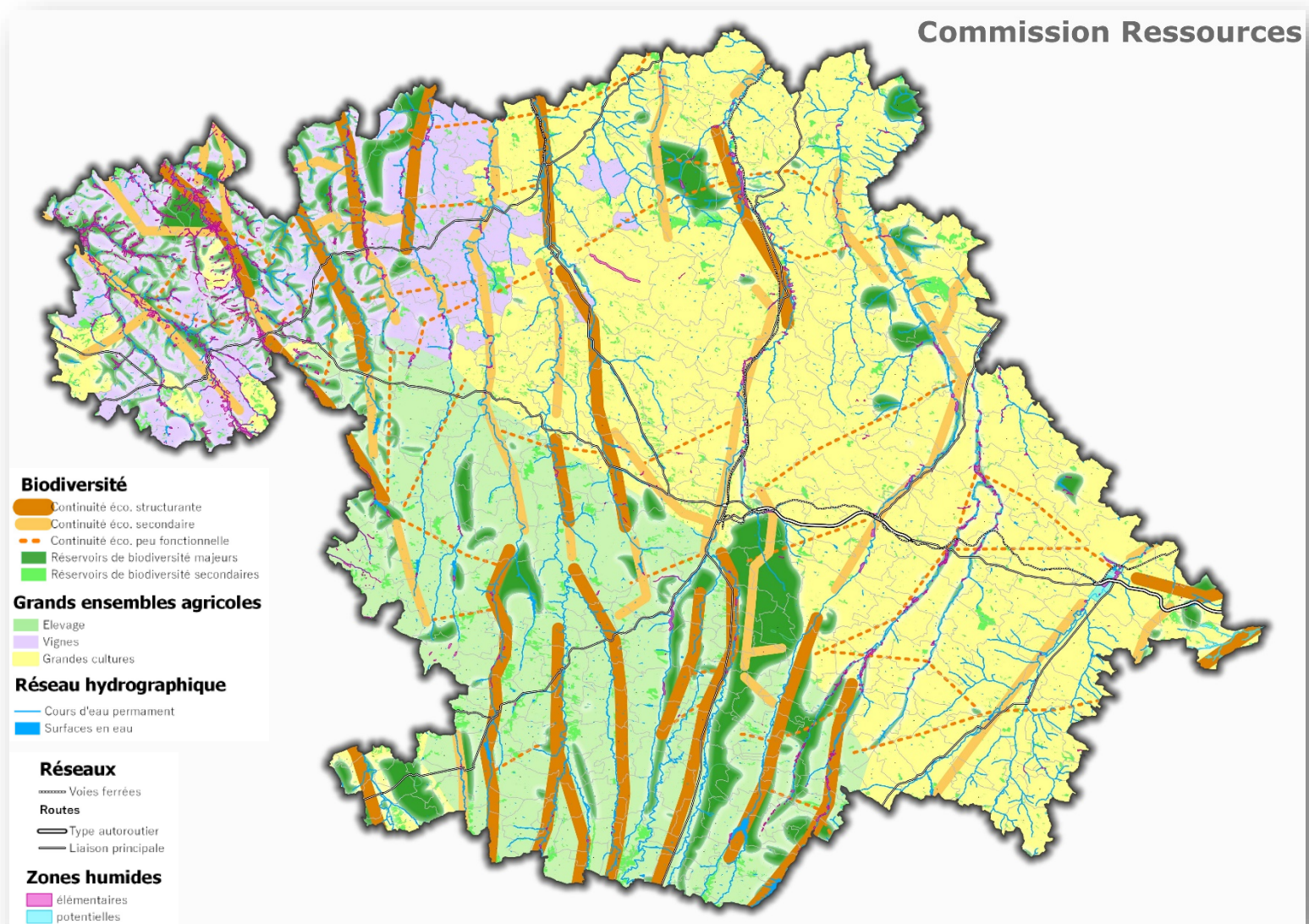
Un territoire **ressources** qui doit :

- **Préserver et valoriser son cadre de vie**
- **Valoriser l'agriculture locale**
- **Economiser le foncier**
- **Protéger et valoriser les ressources naturelles**
- Promouvoir un **développement touristique environnemental**
- **Développer un territoire à énergie positive**
- **Assurer la résilience du territoire**

Sur la base des documents transmis en amont :

→ D'autres orientations à promouvoir ?

→ Des déclinaisons d'orientations à compléter ?



Légende

Maintenir et diversifier les espaces agricoles

- Espaces agricoles à forte valeur ajoutée / labellisés à protéger
- Espaces agricoles irrigués à protéger
- Secteurs où l'érosion des sols doit être limitée
- ...

Préserver et sécuriser les milieux aquatiques et humides

- Cours d'eau à préserver
- Zones humides à protéger
- Secteurs où les pollutions doivent être limitées (AAC)
- ...

Préserver et restaurer la trame verte et bleue

- Réservoirs de biodiversité à protéger
- Réservoirs de biodiversité à reconquérir / restaurer
- Corridors écologiques à protéger
- Corridors écologiques à restaurer / développer
- ...

Préserver les spécificités du territoire

- Secteurs paysagers et identitaires à préserver
- Sites patrimoniaux à préserver
- Secteurs de développement touristique environnemental à valoriser
- ...

Développer les énergies renouvelables

- Secteurs à privilégier pour l'énergie solaire au sol
- Potentiel géothermique à valoriser
- Potentiel biomasse / bois-énergie à valoriser
- Potentiel de méthanisation à valoriser
- Potentiel éolien à valoriser
- ...

24 septembre 2019



Commission Ressources SCoT de Gascogne