

9 février 2018



Conférence des Maires PETR pays Portes de Gascogne SCoT de Gascogne

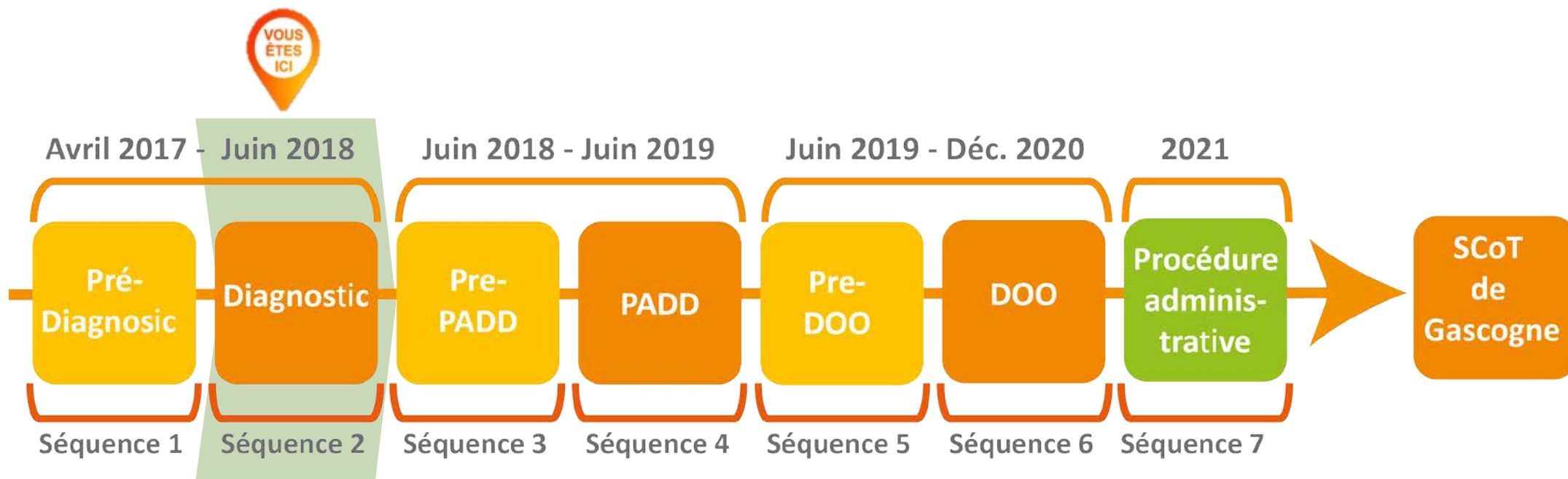
Ordre du jour

- 1 Calendrier et point d'avancement de la démarche
- 2 Principaux éléments issus de la 1^{ère} version du diagnostic
Echanges, questions, premiers éléments d'enjeux
- 3 Prochaines étapes

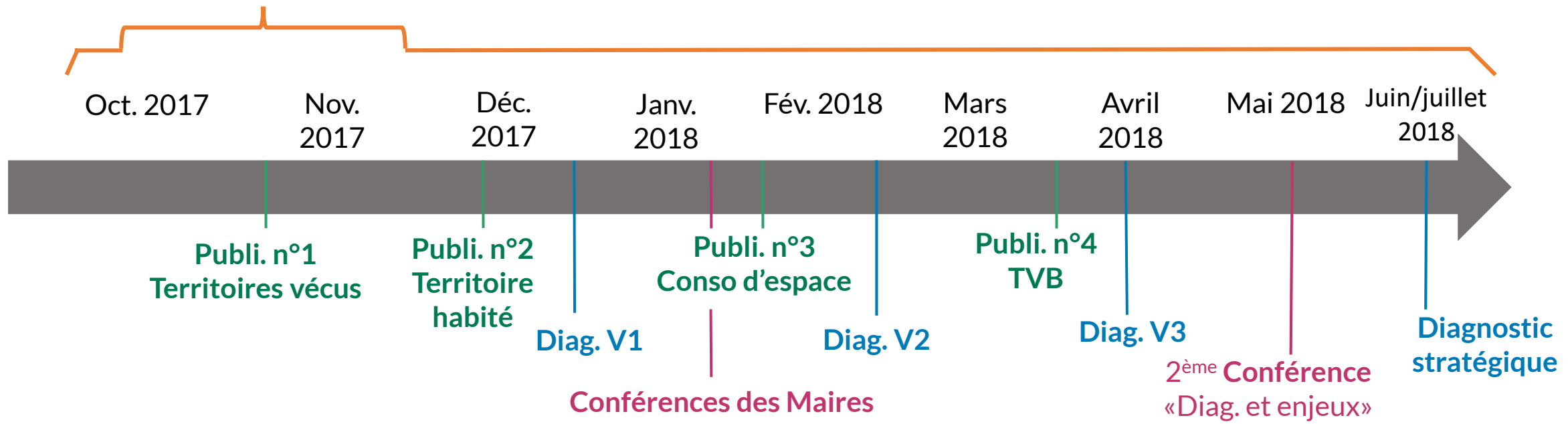
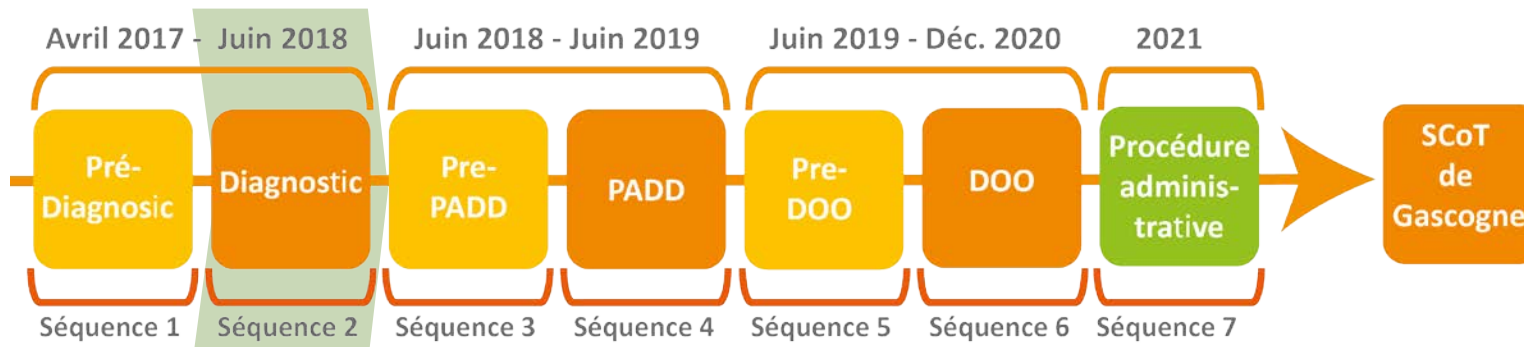


Calendrier et point d'avancement de la démarche

Les 7 séquences du projet



La séquence 2 : le diagnostic



Le principe des publications

- Des publications comme outil d'information des élus et techniciens sur l'avancement du diagnostic
- Des productions qui jalonnent la séquence 2 - diagnostic
 - Territoires vécus, territoires du quotidien (novembre 2017)
 - Territoire habité, dynamiques sociales (décembre 2017)
 - Occupation des sols / Consommation d'espace (février 2018)
 - Trame verte & bleue (avril 2018)





Principaux éléments issus de la
1^{ère} version du diagnostic

3 grands chapitres



9 thèmes

15 sous-thèmes

98 pages

Thématiques V1

Décembre 2017

Contexte territorial

Gascogne patrimoniale

Occupation du sol
Gestion de l'eau

Gascogne habitée

Dynamiques sociodémographiques
Emploi et population active
Caractéristiques du parc de logements
Organisation territoriale et équipements

Gascogne active

Tissu économique
Accessibilité du territoire et mobilités

Thématiques V2

Mars 2018

Gascogne patrimoniale

Paysage, patrimoine bâti
Consommation d'espace
Patrimoine naturel et biodiversité
Espaces agricoles
Climat - Energie
Déchets
Gestion des risques et nuisances

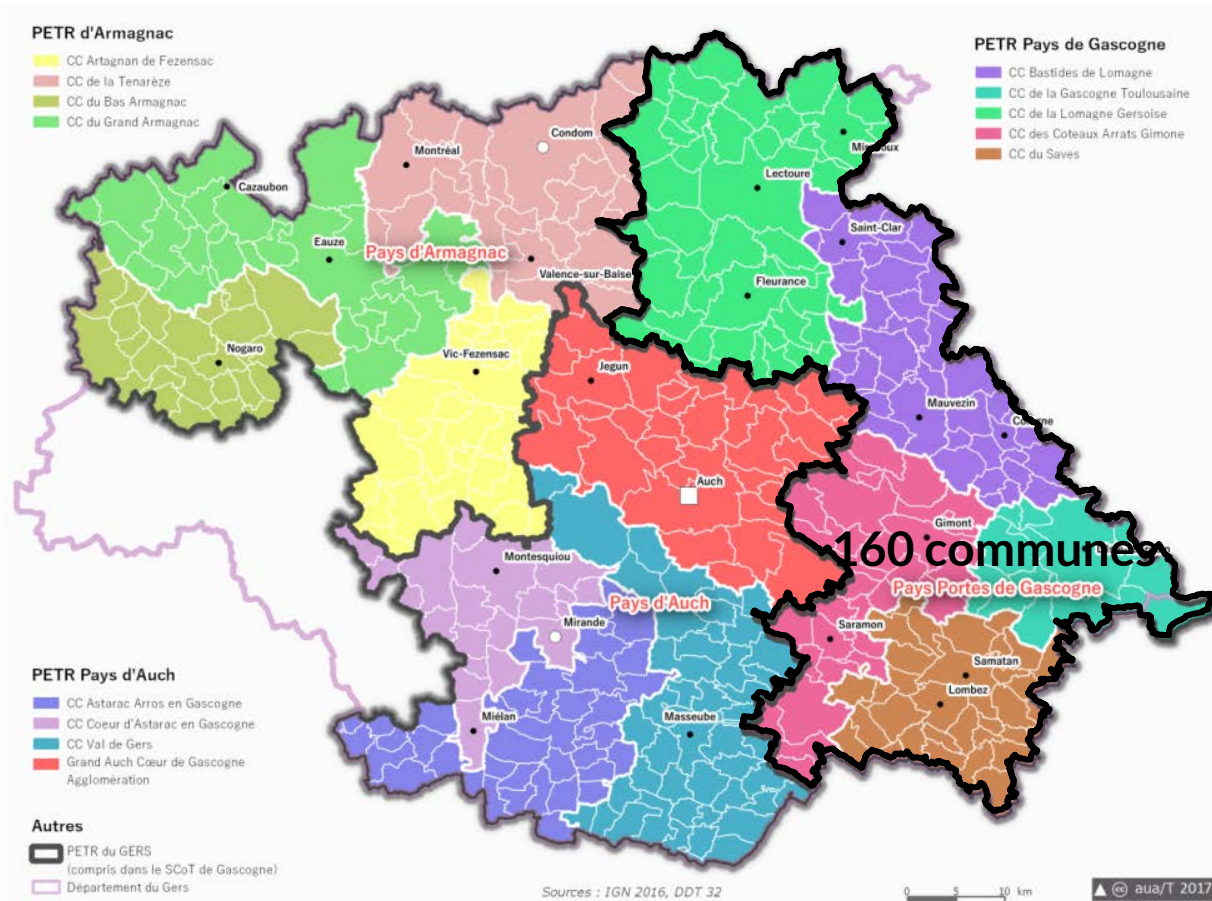
Gascogne habitée

Dynamiques du marché immobilier

Gascogne active

Espaces à vocation économique
Tourisme, culture
Numérique

3 PETR 13 EPCI
397 communes



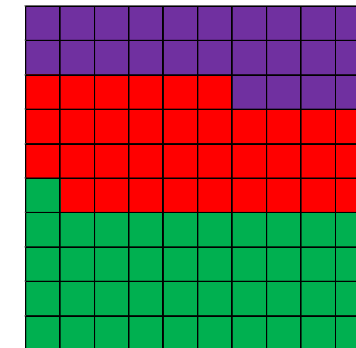
5 600 km²



Près de
179 000 habitants

Pays d'Armagnac
44 000 habitants

Pays d'Auch
64 000 habitants



Pays Portes de
Gascogne
71 000 habitants



Gascogne Patrimoniaie

Eléments de diagnostic



Un territoire dominé par les espaces à vocation agricole

77 % d'espaces agricoles

Le développement de l'agriculture bio et des appellations
valeur ajoutée et reconnaissance des productions locales

Des espaces agricoles contraints par le développement urbain et
l'évolution des pratiques agricoles

↘ **16 000 ha** de SAU

Un territoire ponctué d'entités boisées morcelées
de faible superficie

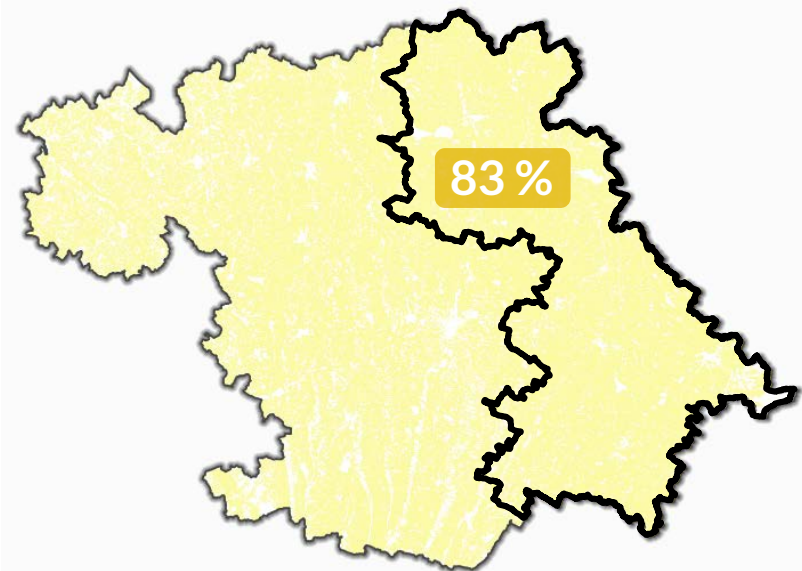
15 % d'espaces naturels

dont **97 %** de forêt, **3 %** de milieux ouverts



Un territoire partagé selon un axe nord-ouest / sud-est

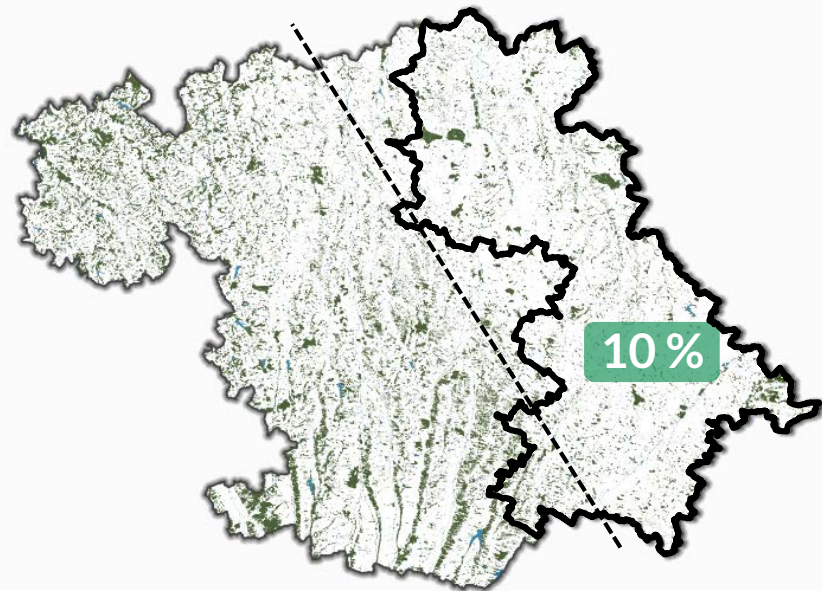
Une partie est moins boisée (38 % sur Pujaudran ; 1% sur Lalanne...)



Sources : IGN 2016

0 5 10 km

© aua/T 2017



Sources : IGN 2016

0 5 10 km

© aua/T 2017

Un réseau hydrographique dense réparti sur
l'ensemble du territoire

1 % de surfaces en eau

une **dizaine** de cours d'eau majeurs

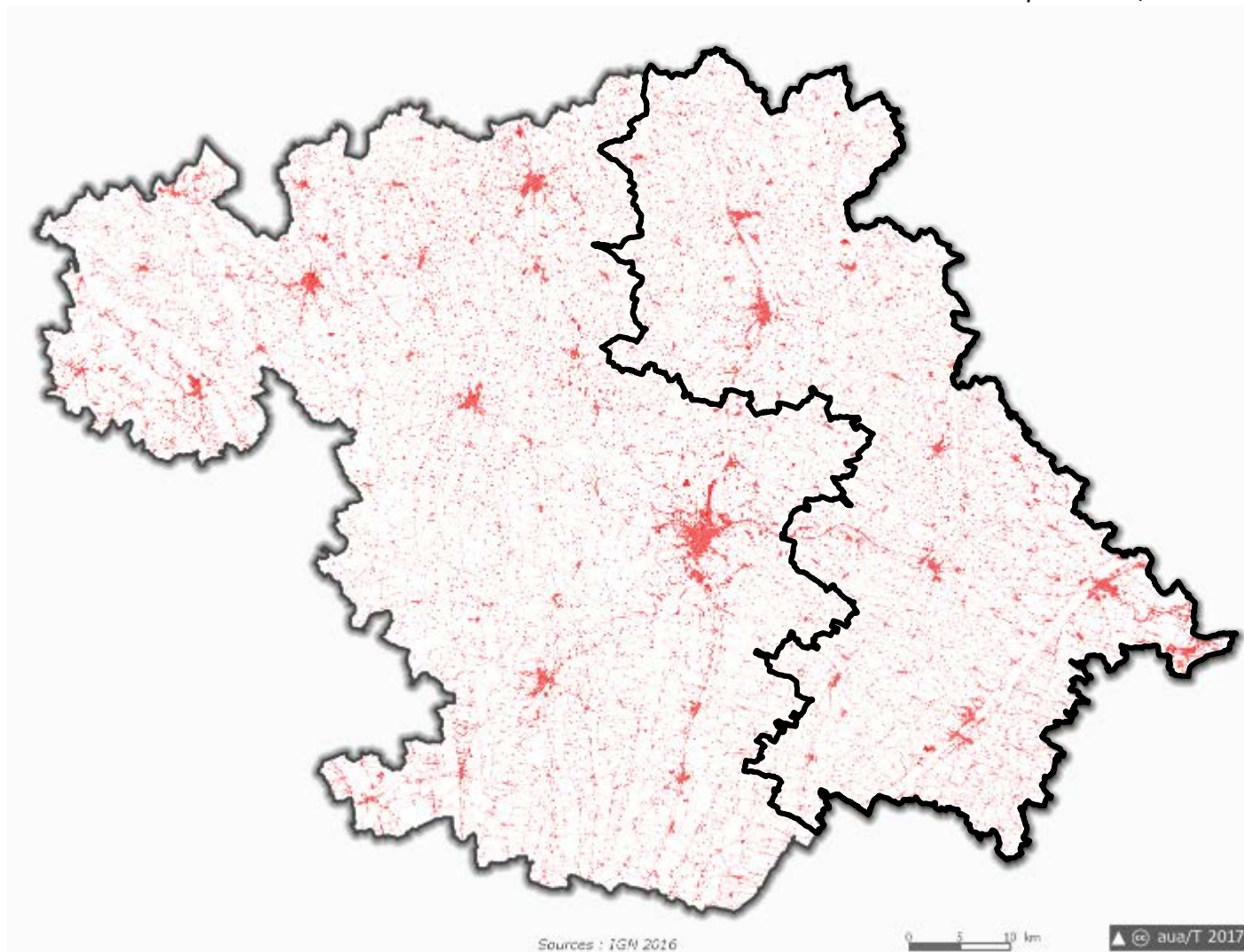
Un territoire marqué par le mitage de
l'urbanisation

7 % d'espaces artificialisés dont 1/3 d'espaces bâtis

Des espaces verts artificialisés révélateur
d'une dilution de l'urbanisation

2 x plus d'espaces verts artificialisés que
d'espaces bâtis

Les espaces artificialisés



Un réseau hydrographique aménagé et alimenté artificiellement par la Neste pour assurer le soutien d'étiage et garantir la sécurisation des usages



21 cours d'eau réalimentés

90 % des débits sont issus du système Neste en été

2 500 retenues collinaires pour stocker de l'eau

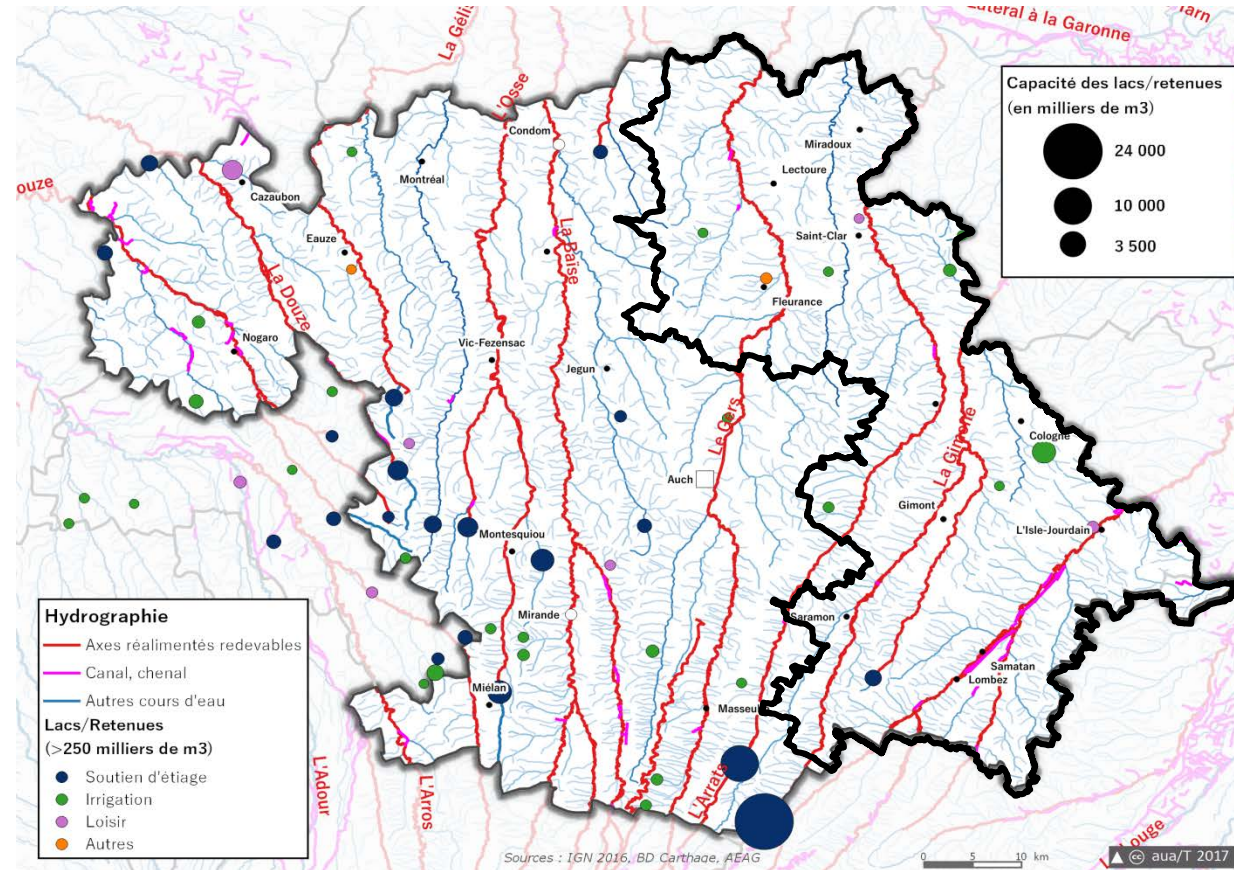
Une ressource menacée au regard des besoins en eau importants (agriculture, domestique, économie, tourisme...) et du réchauffement climatique




79 % des volumes prélevés pour l'irrigation

10 % de la ressource qui peut disparaître en 10 ans

Cours d'eau réalimentés et état des retenues



Une érosion des sols sur les bassins versants qui altère la qualité des eaux

 **77 %** des stations du réseau de surveillance présentent une mauvaise qualité pour les particules en suspension

Une pollution des eaux superficielles par les nitrates et les pesticides principalement liée à l'activité agricole

 **78 %** des rivières en état écologique moyen

Des problèmes de performance et de non-conformité pour les petites stations d'épuration

 **7 %** des stations non conformes (hors Auch)

Une production d'eau potable majoritairement issue des cours d'eau, difficile à sécuriser et protéger



70 % des captages protégés

Une économie touristique sensible à la qualité et quantité de la ressource





Gascogne Patrimoniales

Echanges, questions



Gascogne Habitée

Éléments de diagnostic



Une reprise démographique modérée liée à l'accueil de nouveaux habitants

+925 habitants par an (2009/2014)

Une croissance inégalement répartie

94 % de la croissance accueillie sur le PETR Portes de Gascogne

Des chefs-lieux de canton en déclin de population

Une continue de population sur le PETR Armagnac

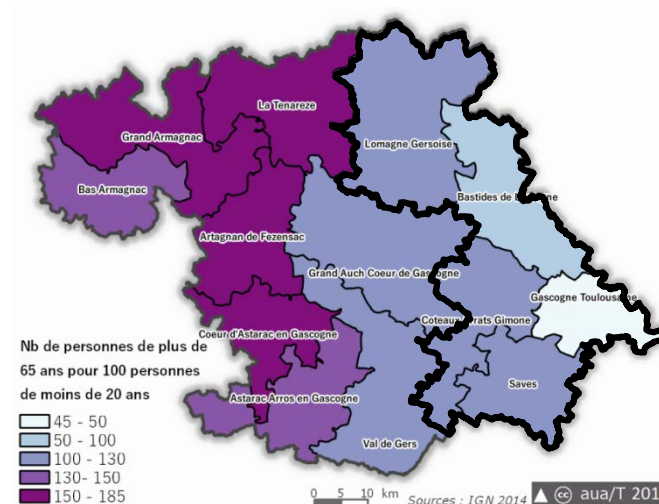
Des dynamiques de vieillissement et de diminution de la taille des ménages

Indice de vieillissement **115**

91

Plus de familles et moins de personnes seules sur le PETR Portes de Gascogne

Indice de vieillissement



Un profil d'actifs relativement modeste qui évolue au profit des professions intermédiaires et des cadres



1 actif sur 2
employé ou ouvrier

22 %
d'actifs non salariés

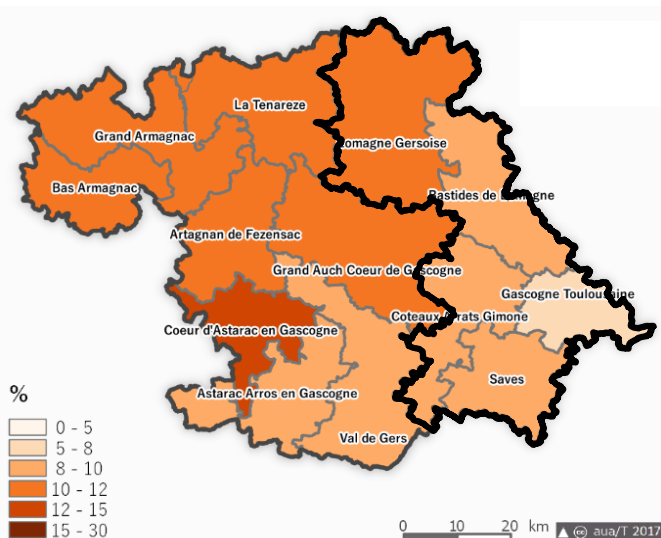
Un emploi non salarié important, du fait de la prégnance de l'agriculture et de l'artisanat

Un chômage peu élevé, qui s'accroît

10,5 %
demandeurs d'emplois

9,3 %

Indice de chômage ressenti par EPCI en 2014



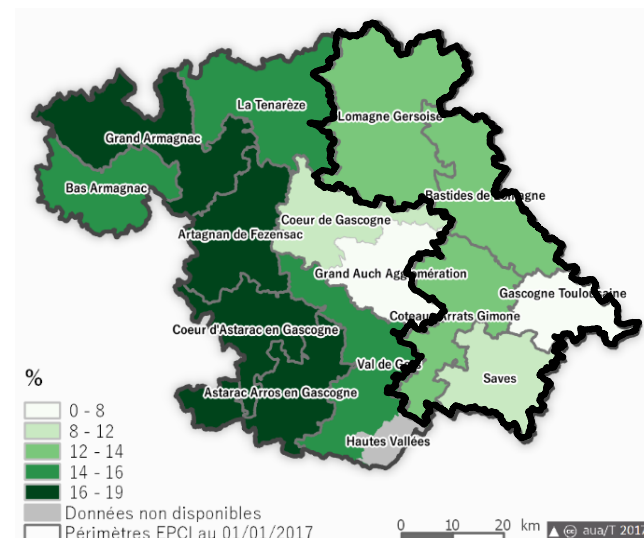
Des signes de fragilité sociale sur certains secteurs



14 % de ménages pauvres

11 %

Taux de pauvreté par EPCI en 2014



Près de 100 000 logements

1 logement sur
10 vacant



9 000 résidences
secondaires

80 000 résidences principales

Un accroissement des résidences principales
inégalement réparti

+3 600 résidences principales entre 2009 et 2014

58 % sur le PETR

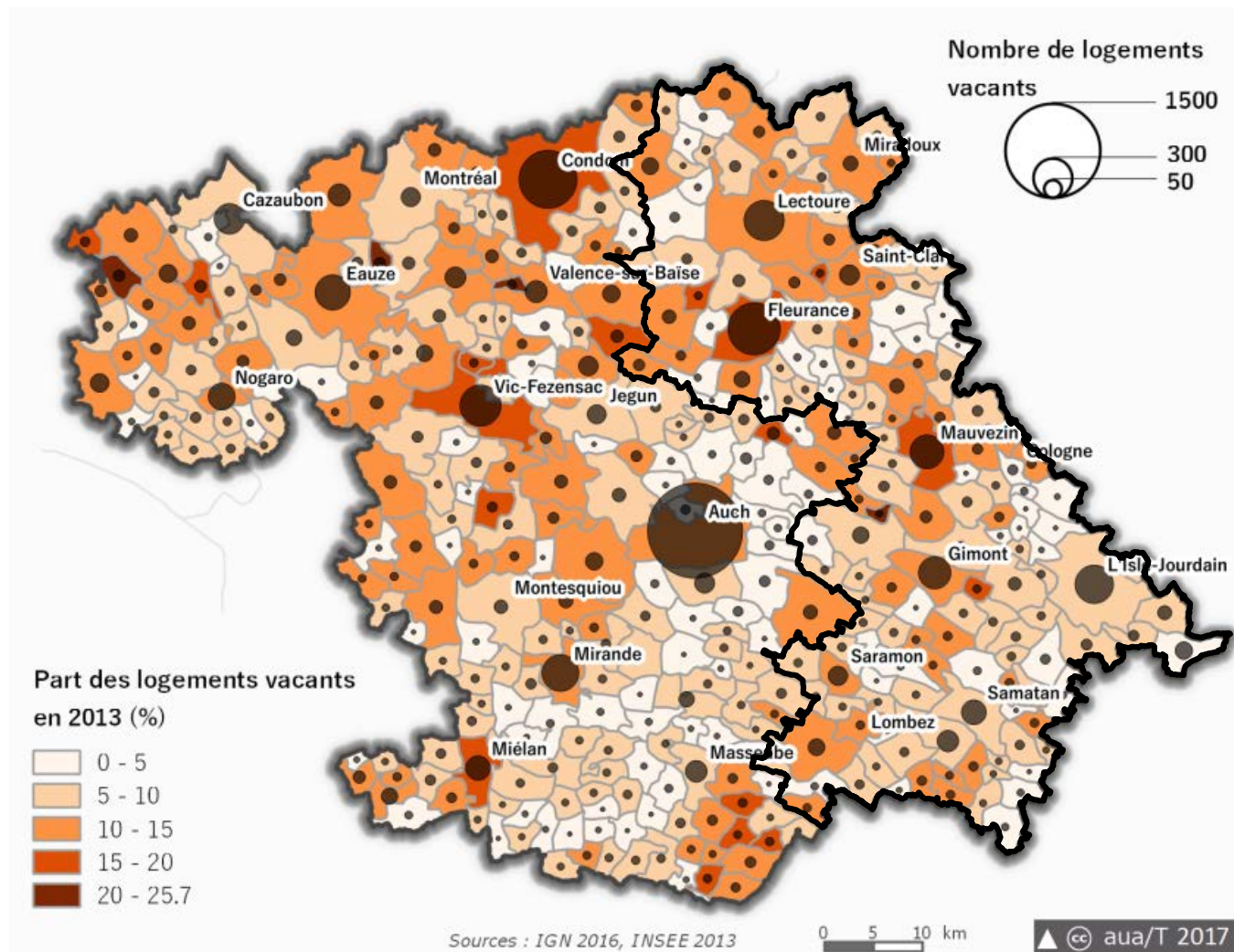
Une forte croissance de la vacance,
notamment sur les bourgs-centres

10,4 % de logements vacants

+1 600 logements entre 2009 et 2014

9,6 %

Vacance par commune en 2013



Un parc de grands logements, plutôt anciens

Près de 100 000 logements

80 000
individuels



18 500
collectifs

1 logement sur 3 construit avant 1946

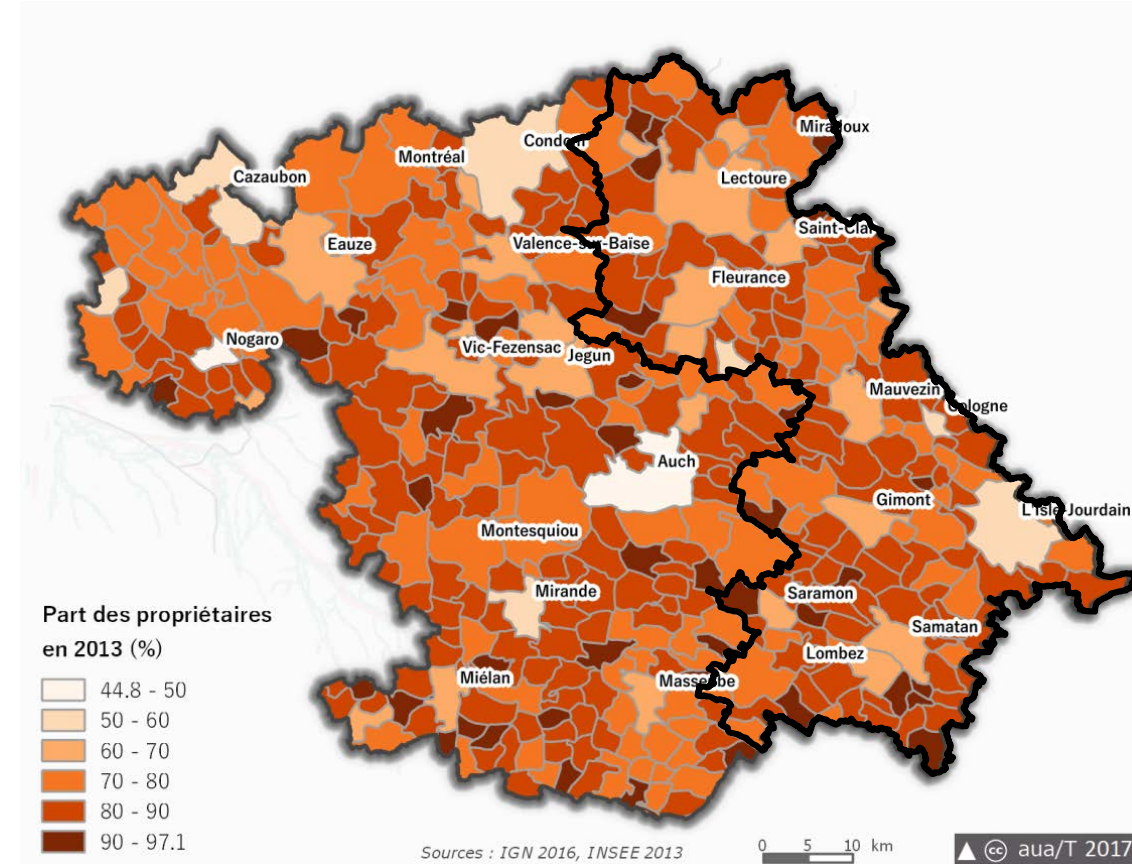
Une majorité de propriétaires occupants

80 000 ménages

68%
propriétaires
occupants



29% locataires
dont 5% dans le parc HLM





1 pôle urbain
22 000 habitants

2 grandes aires urbaines

Auch : **47** communes / Toulouse : **453** communes

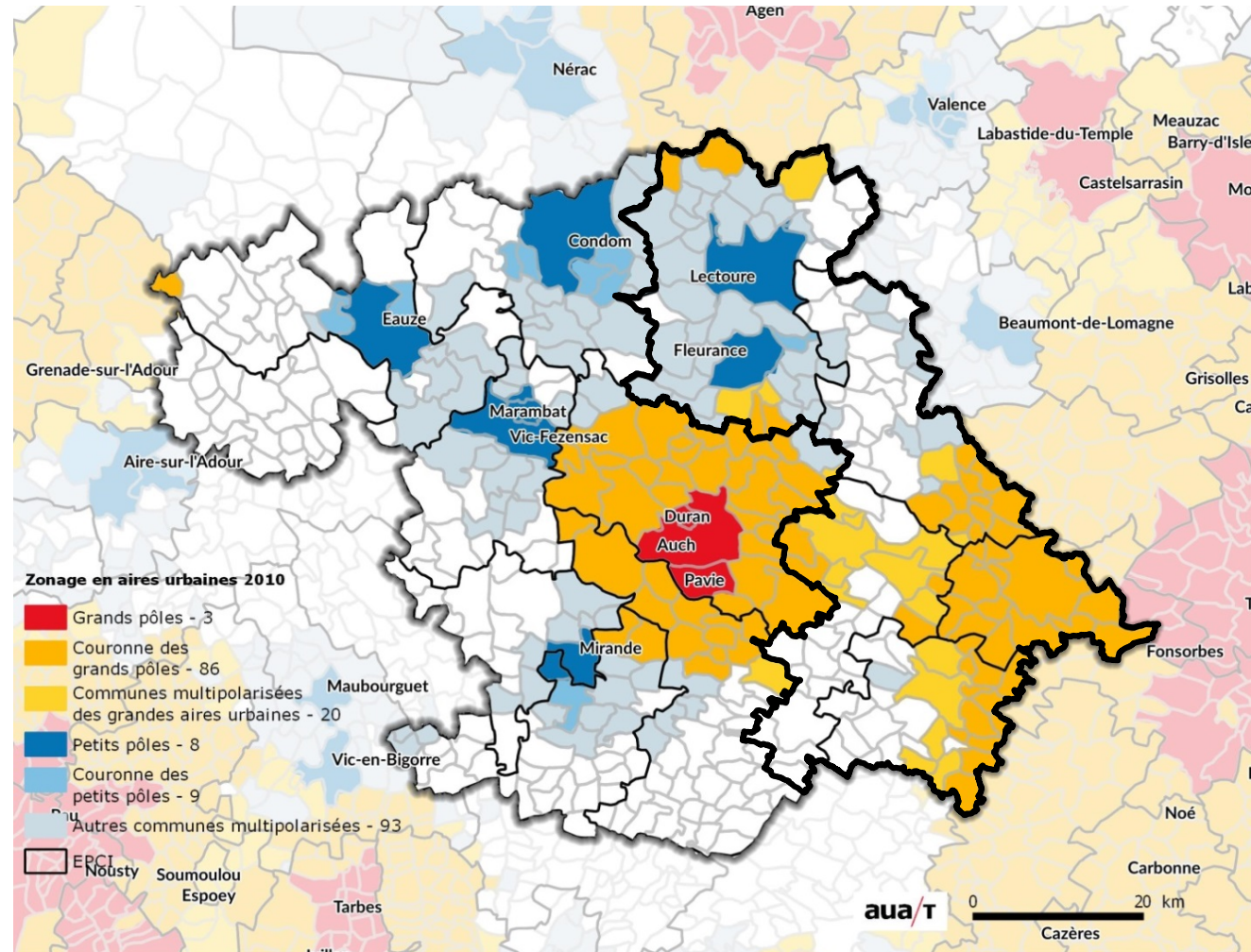
dont **38** dans le SCoT

Une influence de plus en plus marquée de la métropole toulousaine

6 petites aires urbaines

dont 2 dans le PETR P. de G.

Aires urbaines en 2010



Une offre d'équipements et de services caractéristique d'un territoire rural



78 % d'équipements de proximité

2/3 des équipements supérieurs et intermédiaires centralisés sur Auch

Une offre de santé et d'équipements de santé globalement fragilisée et inégalement répartie



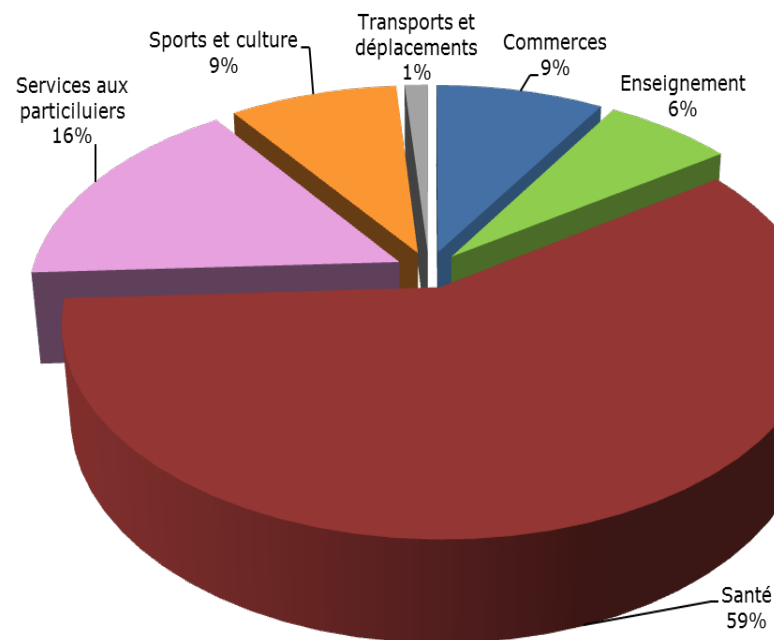
3 spécialistes pour **10 000** habitants

Une majorité de communes peu dotées en équipements et services

300 communes sans commerce / **6** communes sur **10** sans école



Répartition de l'offre d'équipements de la gamme supérieure par catégories de services





Gascogne Habitée

Echanges, questions



Gascogne Active

Éléments de diagnostic

Un emploi stable marqué par des disparités
d'évolution

65 440 emplois **33 %** sur PETR

↗ **130** emplois entre 2009 et 2014

Une perte d'emplois dans certains pôles

↘ **9%** Lectoure et Fleurance

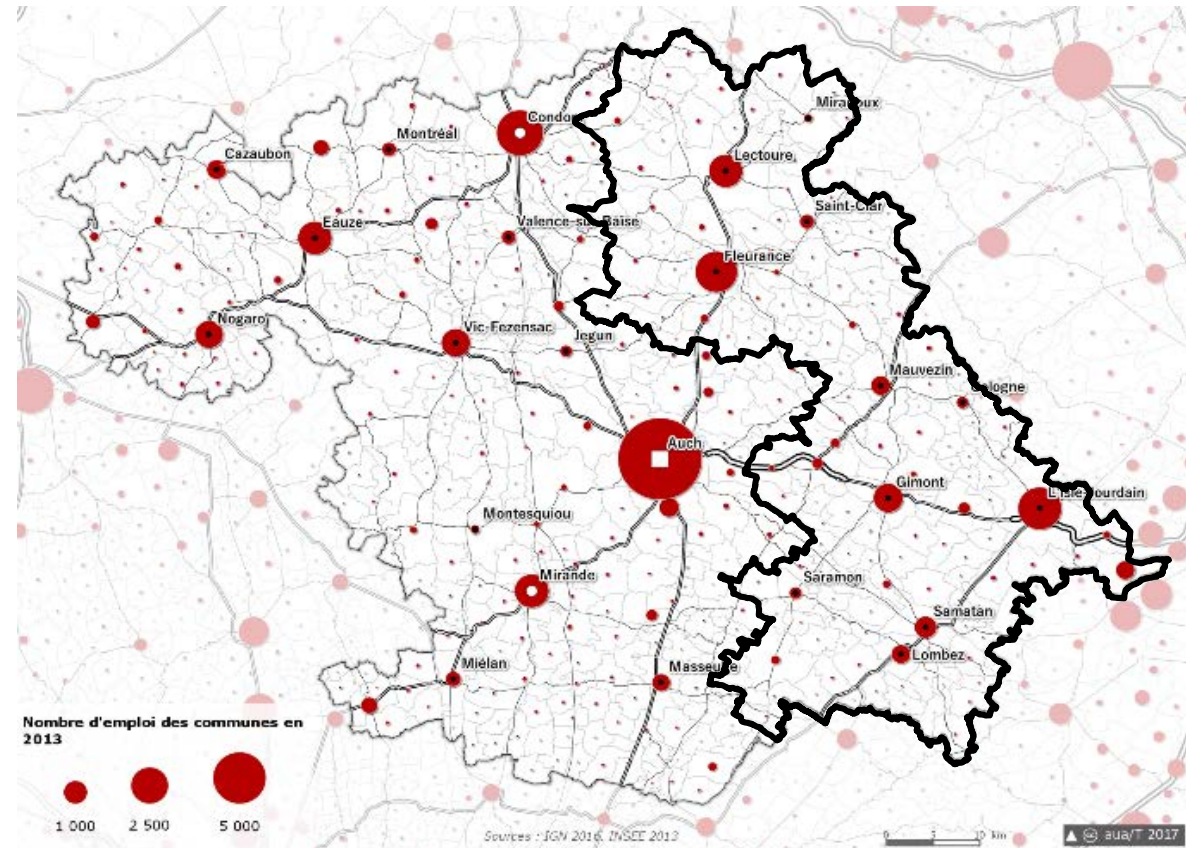
↘ **7%** sur Condom

↘ **3%** sur Auch

Un emploi polarisé autour des pôles principaux

60 % des emplois concentrés dans **10** pôles

Répartition de l'emploi



Une économie préentielle importante et en croissance

7 emplois **sur 10** liés aux services

18 % d'emplois métropolitains



Un emploi salarié privé peu important et difficile à stabiliser

1 emploi sur **2** = emploi salarié privé

↘ **550** emplois salariés privés depuis 2008

Une agriculture encore pourvoyeuse d'emplois mais qui décroît



12 % d'emplois agricoles

↘ **500** emplois entre 2009 et 2014

Un tissu économique qui se caractérise par une très forte densité de TPE



96 % d'établissements < 10 salariés

Un territoire enclavé, à l'écart des grands axes de transport

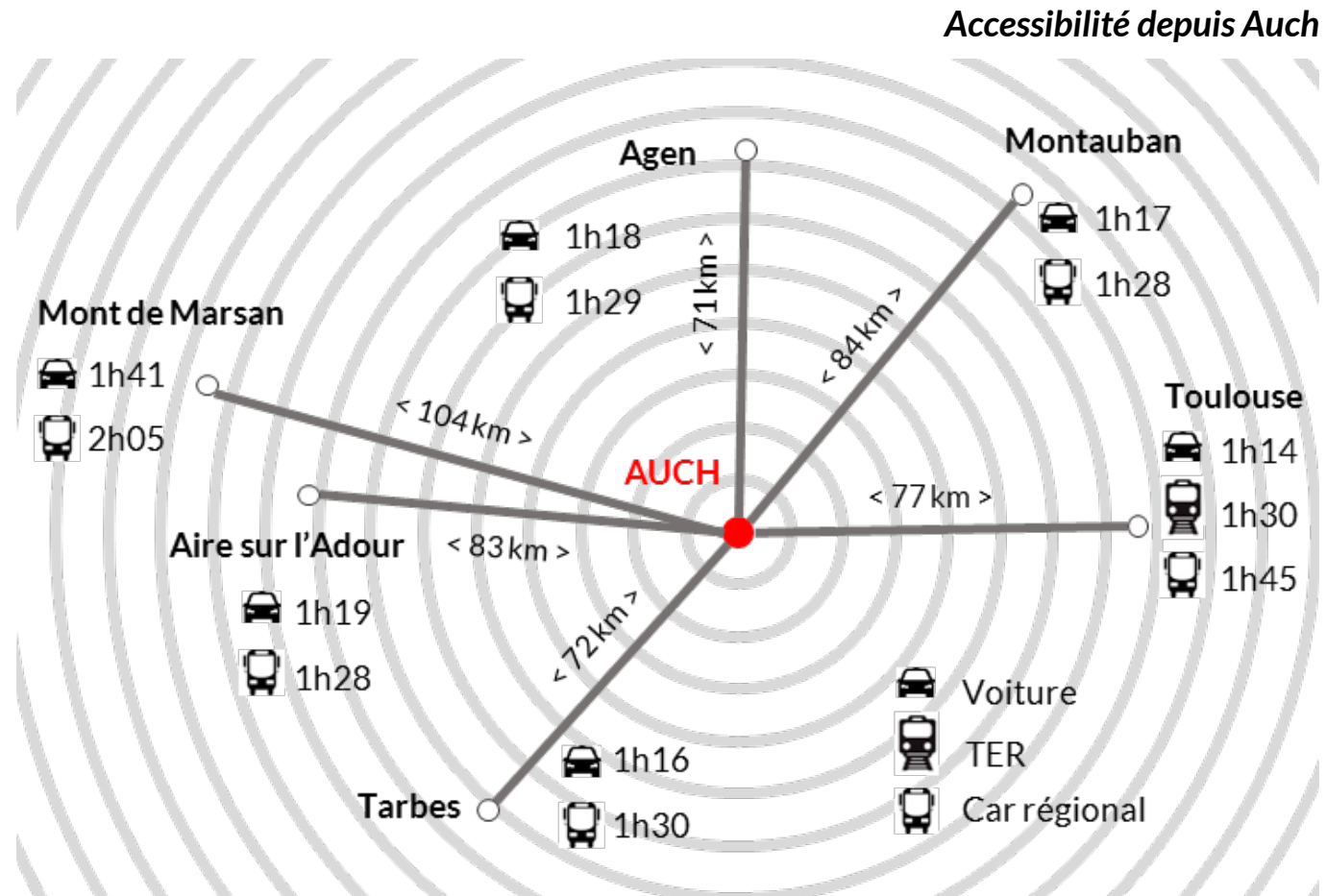
0 autoroute, gare TGV, aéroport voyageur
5 lignes de car régionales

Un réseau routier maillé mais de faible capacité

240 km de routes nationales
3 500 km de routes départementales

Une offre alternative à la voiture individuelle limitée

1 seule ligne de trains voyageurs
3 lignes de bus interurbaines régulières
10 secteurs desservis par le TAD
22 aires de covoiturage



Sources : Keolis Pyrénées, TER Occitanie, Google Map

Des déplacements domicile-travail globalement limités

80 % des actifs résident et travaillent sur le territoire

Une attractivité forte du pôle d'emplois toulousain sur la partie est du territoire

71 % des actifs sortants habitent le PETR Portes de Gascogne

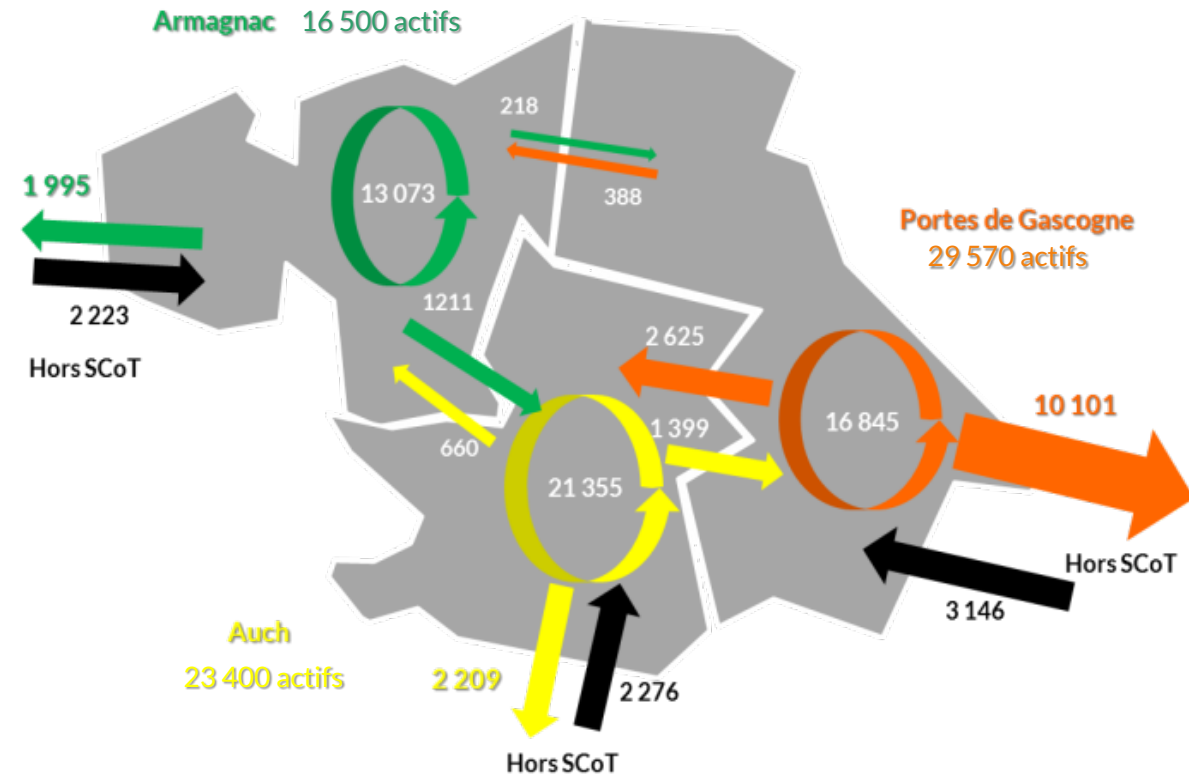
Des pratiques de déplacements dominées par l'usage de la voiture individuelle

83 % des actifs vont travailler en voiture
(5 points de plus qu'à l'échelle régionale)

Un trafic routier en hausse sur l'axe Auch-Toulouse et une fréquentation en baisse de la ligne TER

- **35 000** passagers (2014-2015)

Répartition des flux par PETR





Gascogne Active

Echanges, questions



3

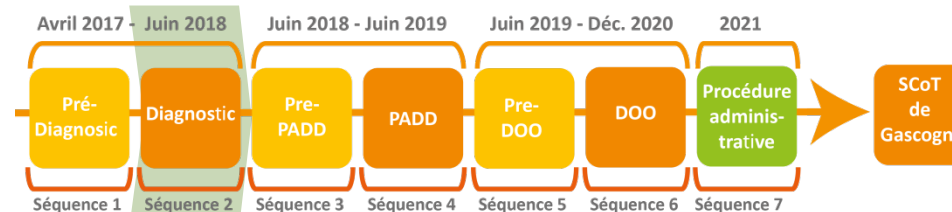
Prochaines étapes

Calendrier prévisionnel

Dominante bleue : Elus

Dominante verte : techniciens

Dominante violette : multi partenaires



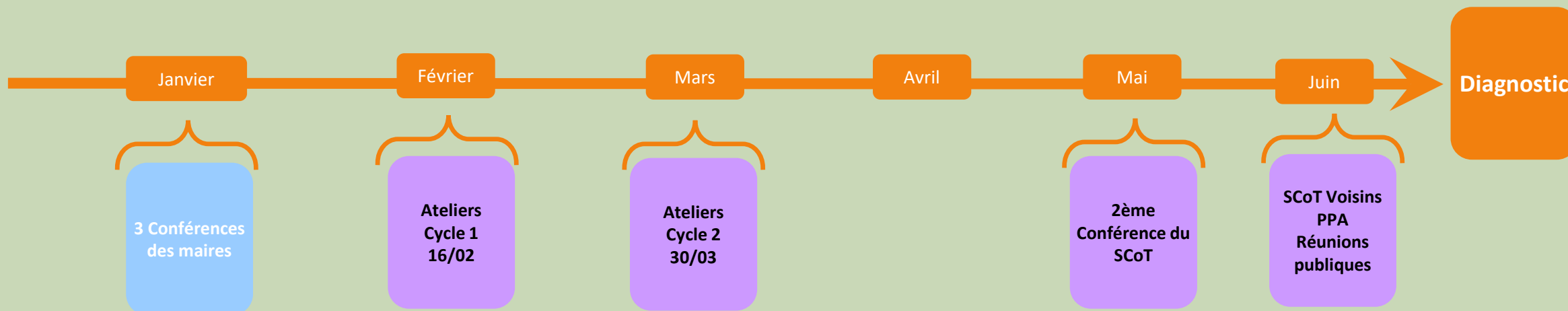
6
Comités des
Référénts
Techniques

3
Bureaux

3
Comités
Syndical

3
Comités de
Pilotage

4 Publications : octobre / novembre / février/avril
4 versions de diagnostic : décembre / mars / avril / juillet



9 février 2018



Conférence des Maires PETR pays Portes de Gascogne SCoT de Gascogne