

16 février 2018



# Ateliers transversaux SCoT de Gascogne

# Déroulé de la matinée



**Temps 1 – Plénière**



**Temps 2 – Echanges en ateliers**



**Temps 3 – Plénière / Table-ronde**

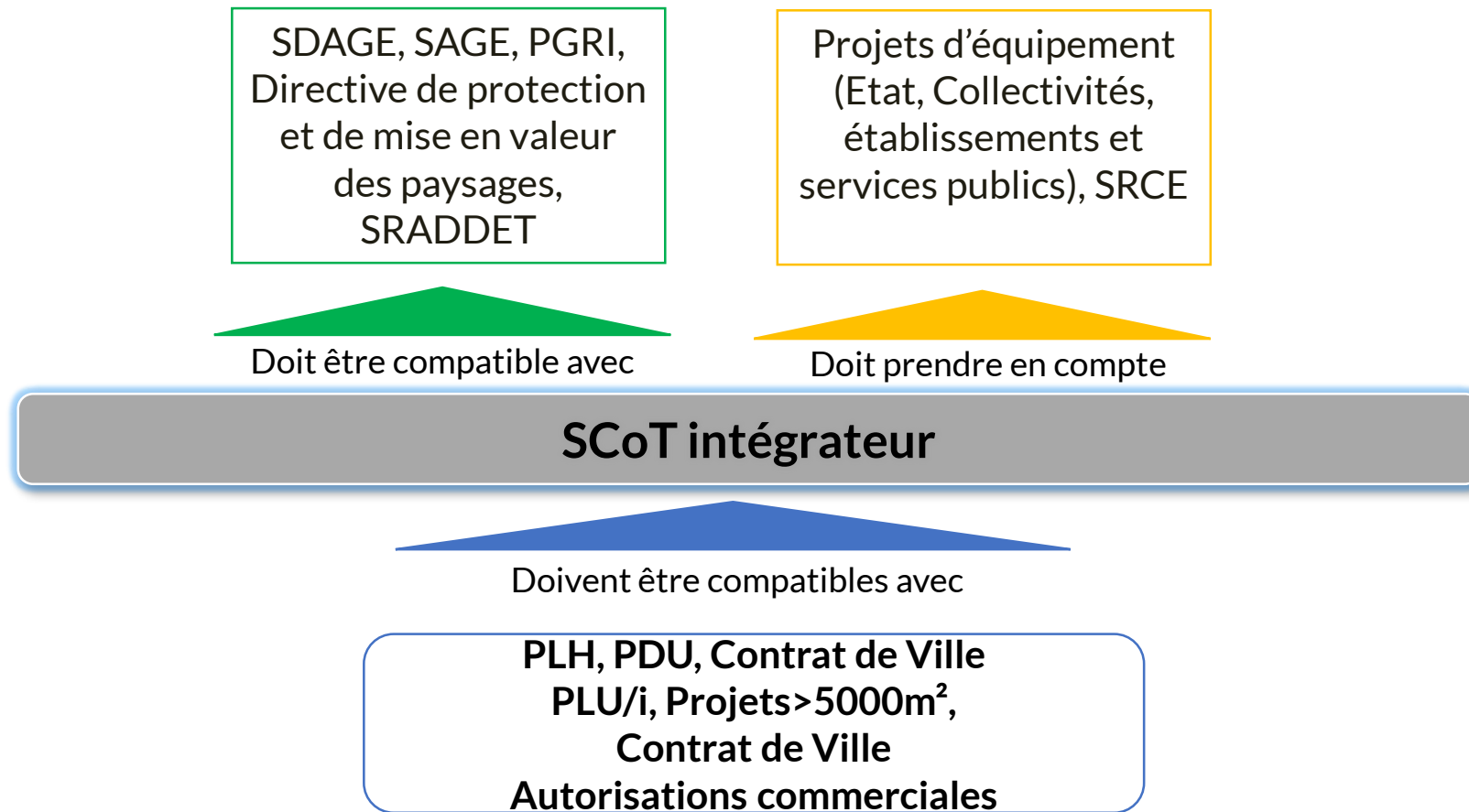


Qu'est ce qu'un SCoT ?

# Le SCoT, c'est quoi ?

- Un dispositif réglementaire défini et organisé par le Code de l'urbanisme
- Un outil de planification stratégique à grande échelle
- Un document « vivant », qui appelle un suivi et une évaluation au moins tous les 6 ans et qui peut évoluer

# Comment s'articule le SCoT avec les autres documents ?





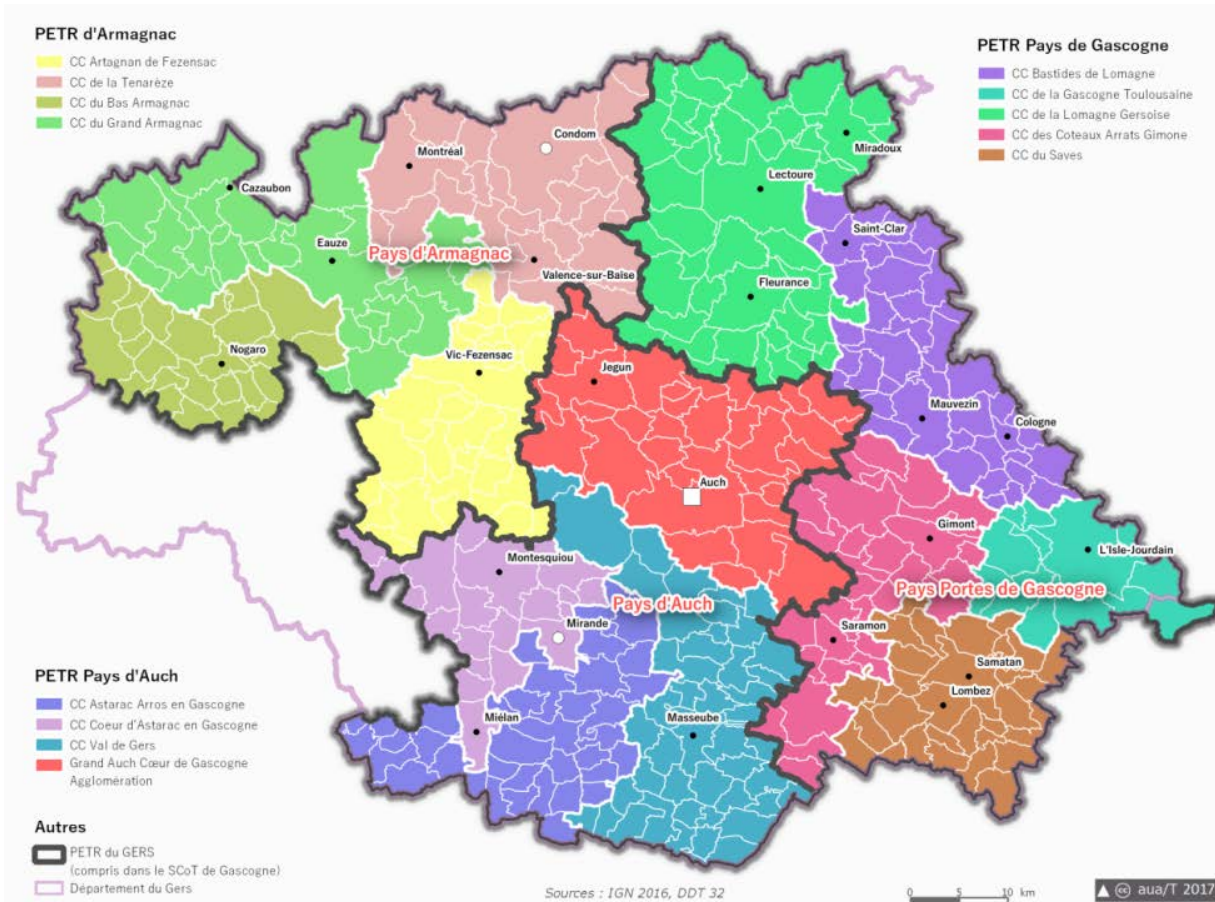


# 2

## SCoT de Gascogne

Périmètre, calendrier et point d'avancement  
de la démarche

3 PETR 13 EPCI  
397 communes

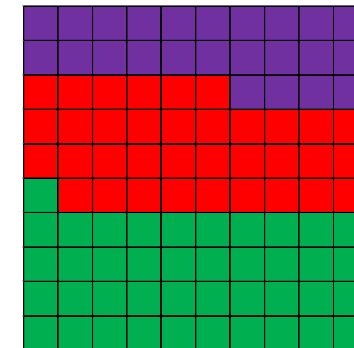


5 600 km<sup>2</sup>



Près de  
179 000 habitants

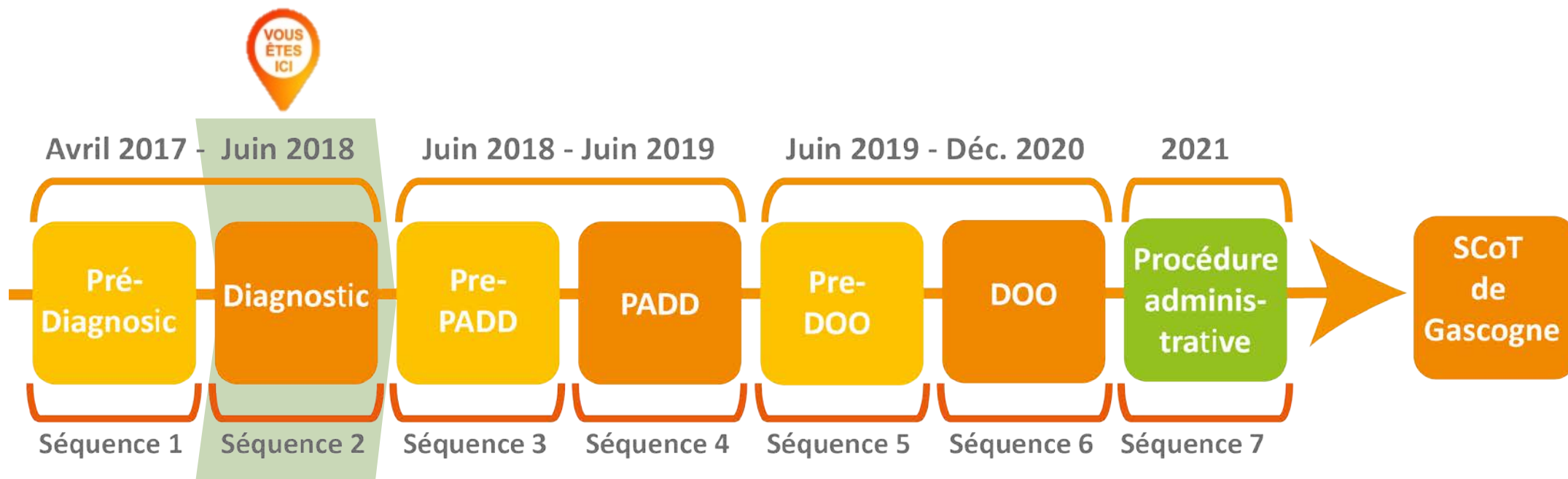
Pays d'Armagnac  
44 000 habitants



Pays d'Auch  
64 000 habitants

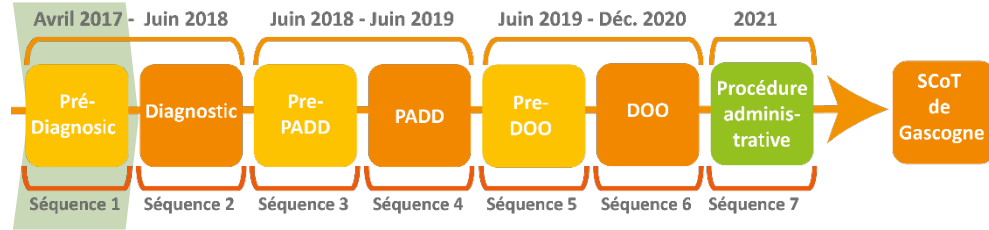
Pays Portes de  
Gascogne  
71 000 habitants

# Les 7 séquences du projet



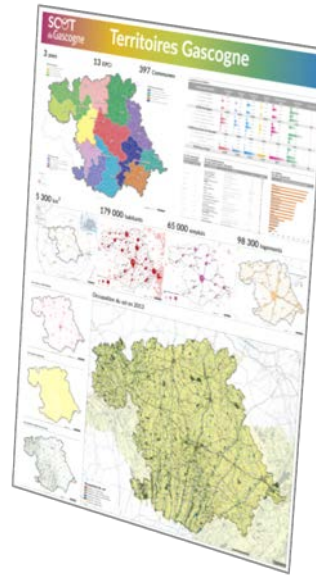


# La séquence 1 : le pré-diagnostic



## Objectifs

- Lancer la démarche SCoT
- Partager une vision commune du territoire tout en appréhendant sa taille
- Echanger sur les premiers attendus et éléments prioritaires pour les territoires



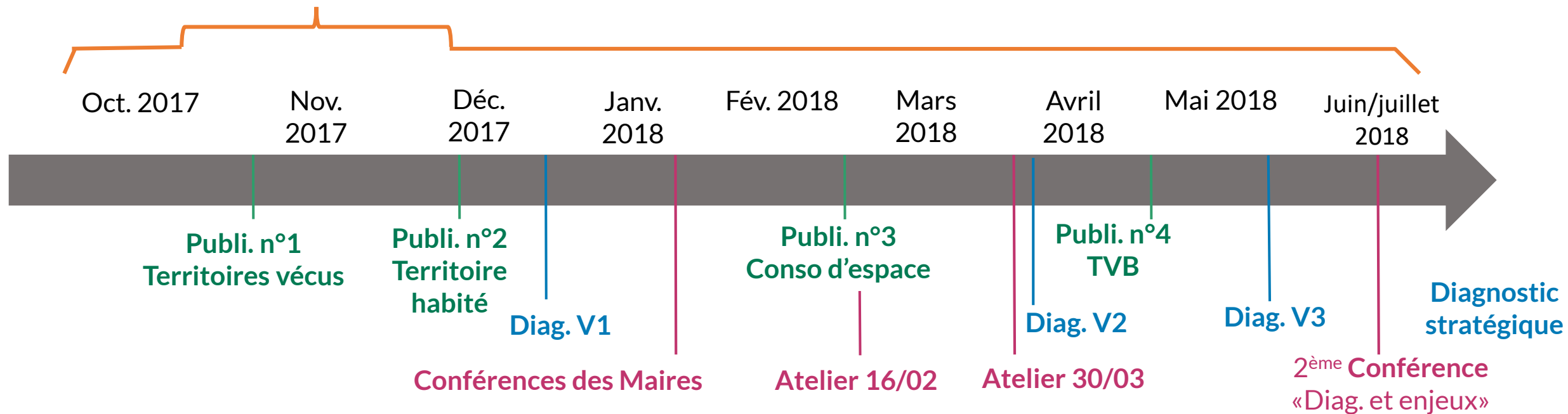
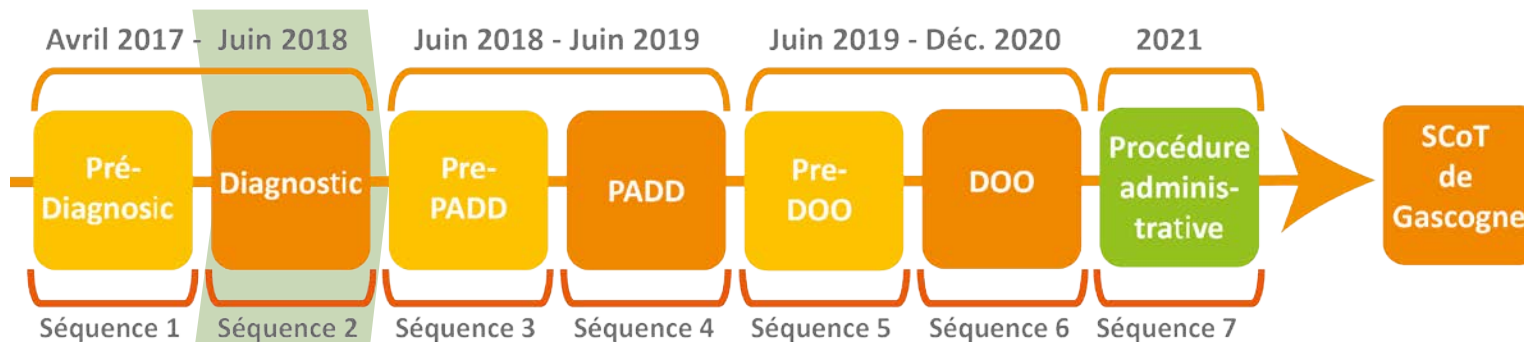
Plus de **300 élus** rencontrés  
1 conférence du SCoT  
5 commissions territoriales



# La séquence 2 : le diagnostic

## Objectifs

- Co-construire le diagnostic
- Faire émerger les 1ers enjeux



# Les objectifs des ateliers transversaux

- Débattre et échanger autour des premiers éléments de diagnostic
- Apporter des éclairages transversaux et complémentaires
- Faire émerger les enjeux et les défis du territoire



Principaux éléments issus de la  
1<sup>ère</sup> version du diagnostic

3 grands chapitres



9 thèmes

15 sous-thèmes

100 pages

## Thématiques V1

Décembre 2017

Contexte territorial

### Gascogne patrimoniale

Occupation du sol  
Gestion de l'eau

### Gascogne habitée

Dynamiques sociodémographiques  
Emploi et population active  
Caractéristiques du parc de logements  
Organisation territoriale et équipements

### Gascogne active

Tissu économique  
Accessibilité du territoire et mobilités

## Thématiques V2

Mars 2018

### Gascogne patrimoniale

Paysage, patrimoine bâti  
Consommation d'espace  
Patrimoine naturel et biodiversité  
Espaces agricoles  
Climat - Energie  
Déchets  
Gestion des risques et nuisances

### Gascogne habitée

Dynamiques du marché immobilier

### Gascogne active

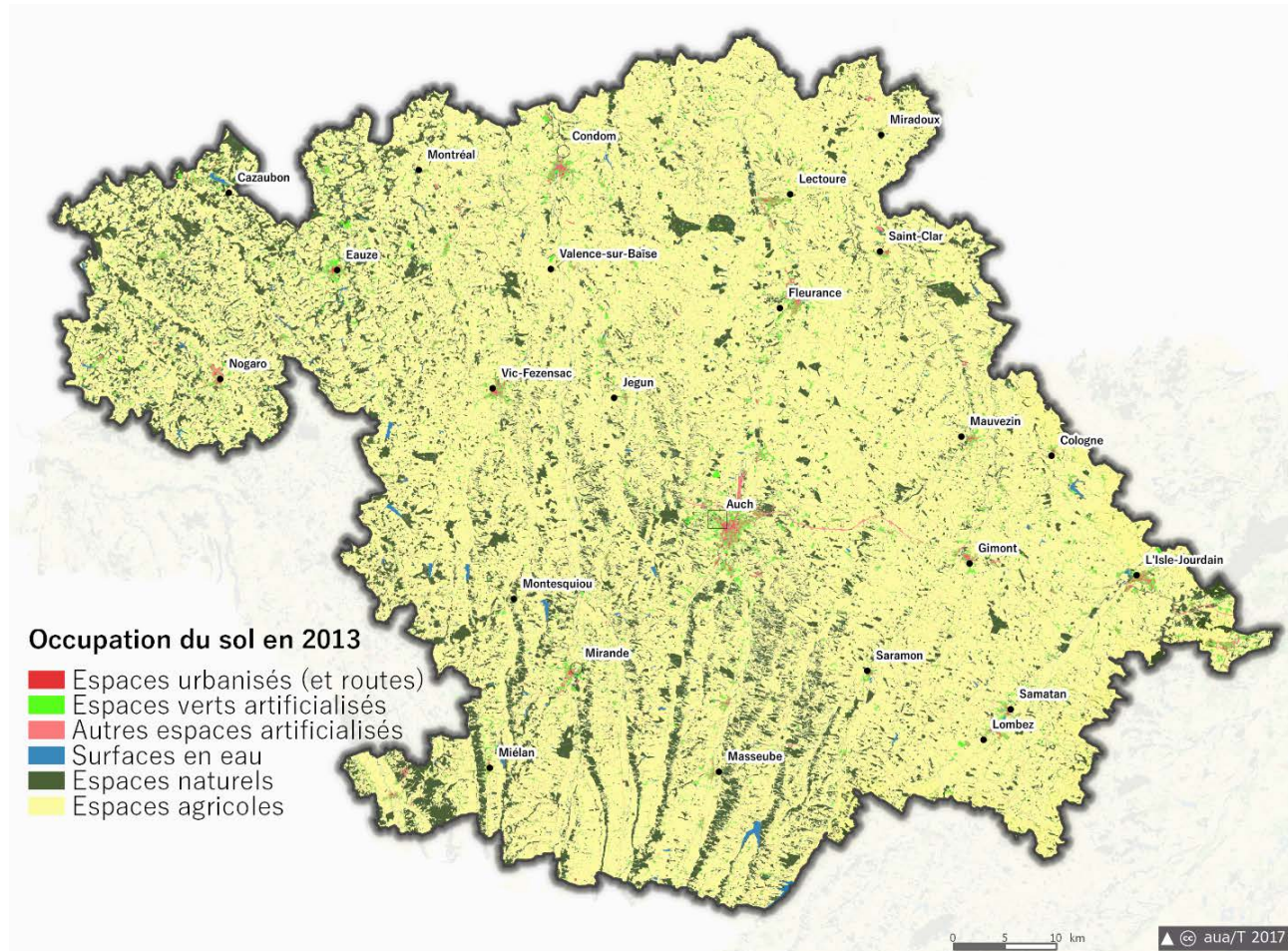
Espaces à vocation économique  
Tourisme, culture  
Numérique



# OCCUPATION DU SOL



Portrait de territoire

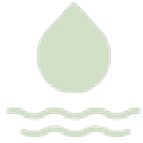


77 % d'espaces agricoles

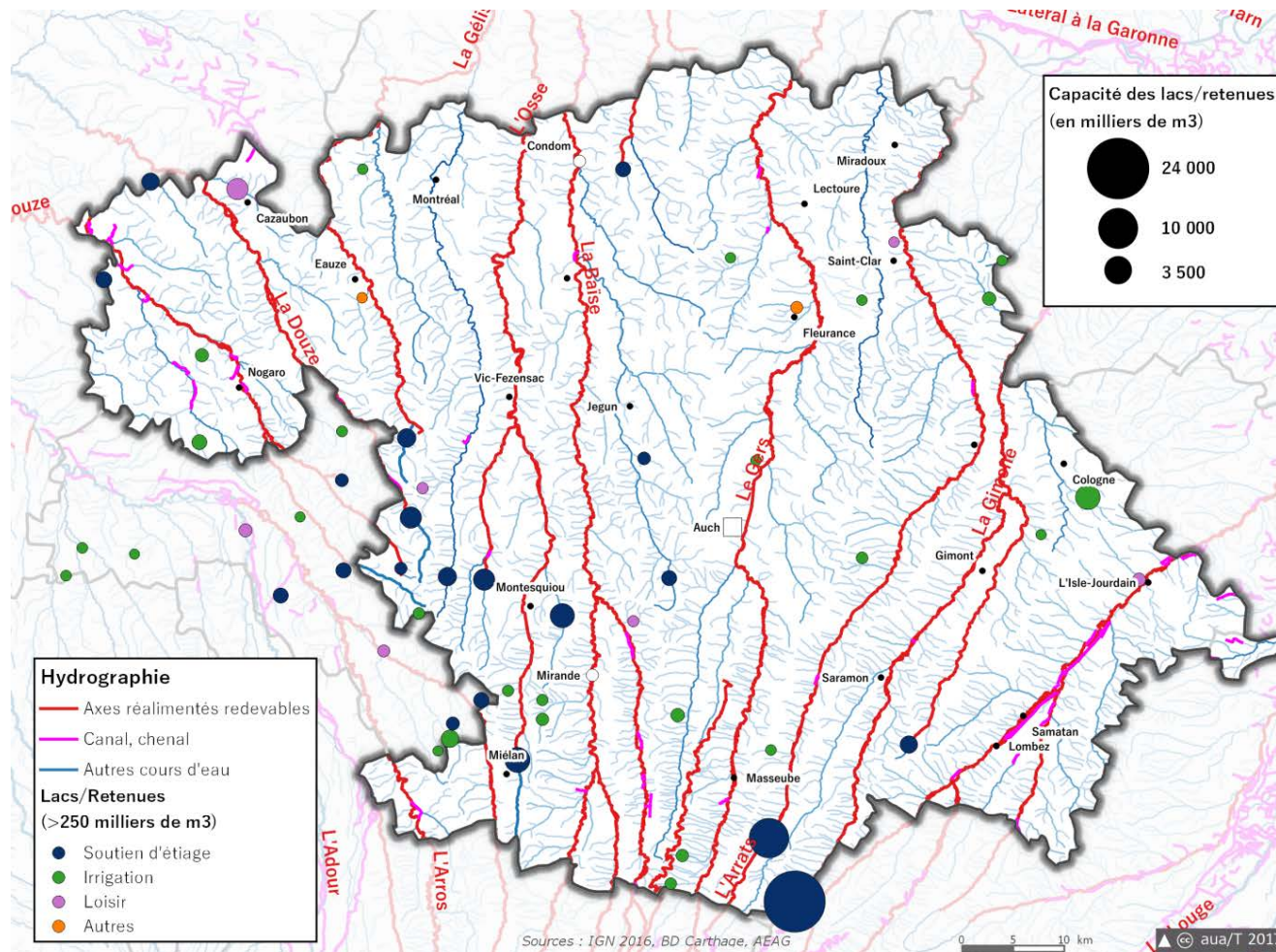
15 % d'espaces naturels

7 % d'espaces artificialisés, **1/3** bâtis

EAU



Cours d'eau réalimentés et état des retenues



21 cours d'eau réalimentés

79 % des volumes prélevés pour l'irrigation

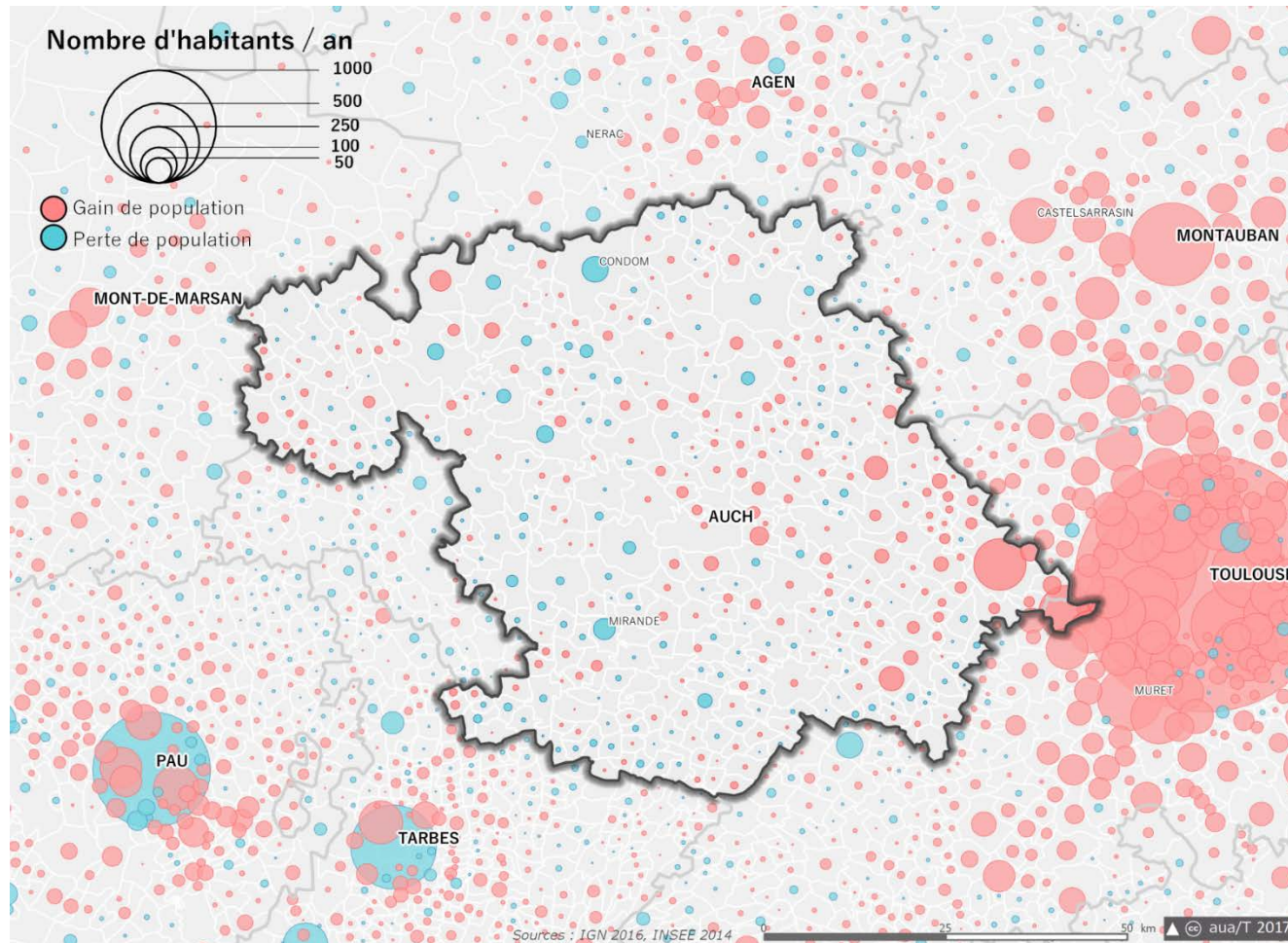
78 % des rivières en état écologique moyen



# DYNAMIQUES SOCIODÉMOGRAPHIQUES



Evolution annuelle moyenne de la population entre 2009 et 2014



**+925** habitants  
par an depuis 2009

**94%** de la  
croissance accueillie  
sur le PETR Portes de  
Gascogne

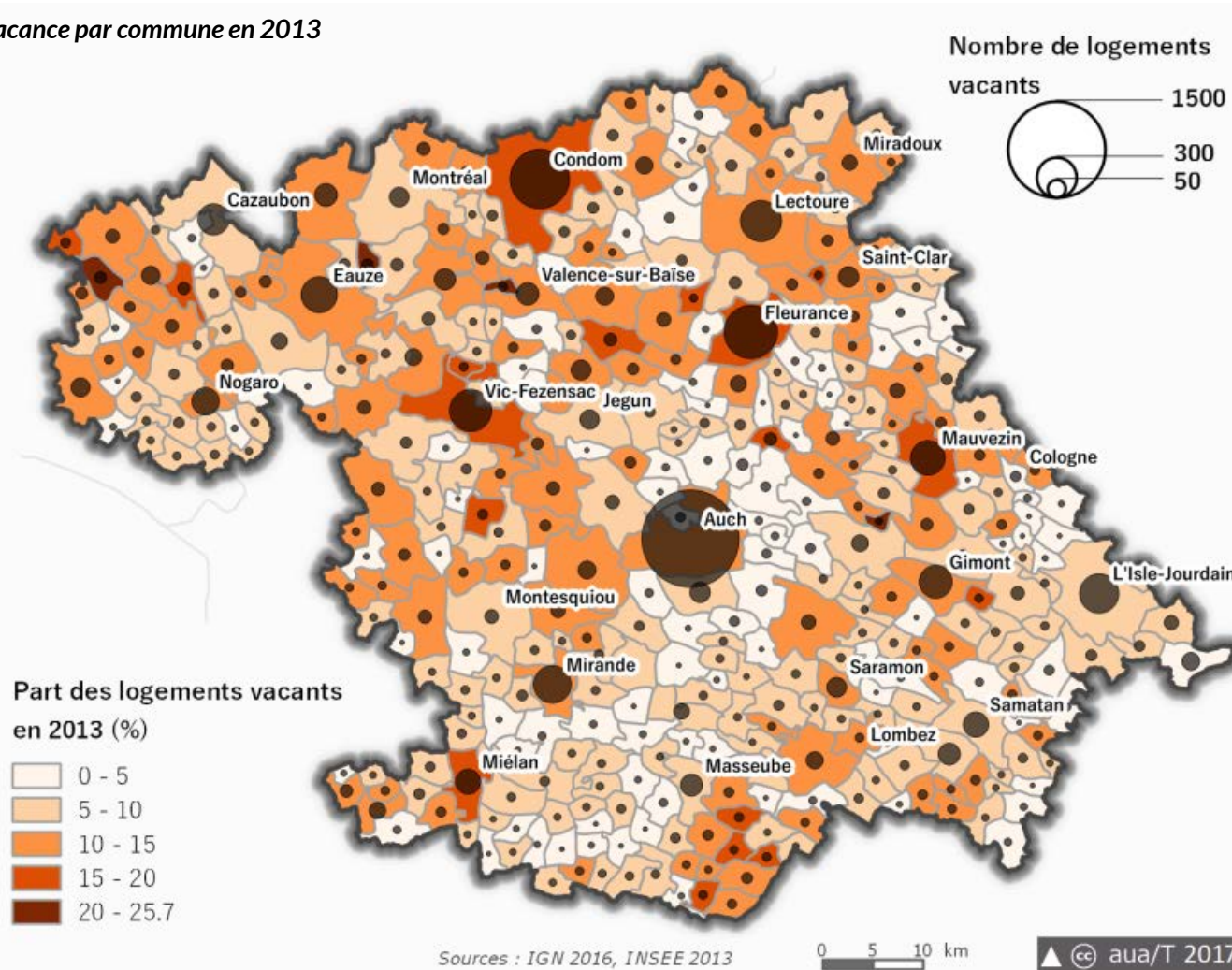
**30%** de + 60 ans

**14%** de ménages  
pauvres

HABITAT



Vacance par commune en 2013



Plus de **80%** de logements individuels

Moins de **30%** de logements locatifs

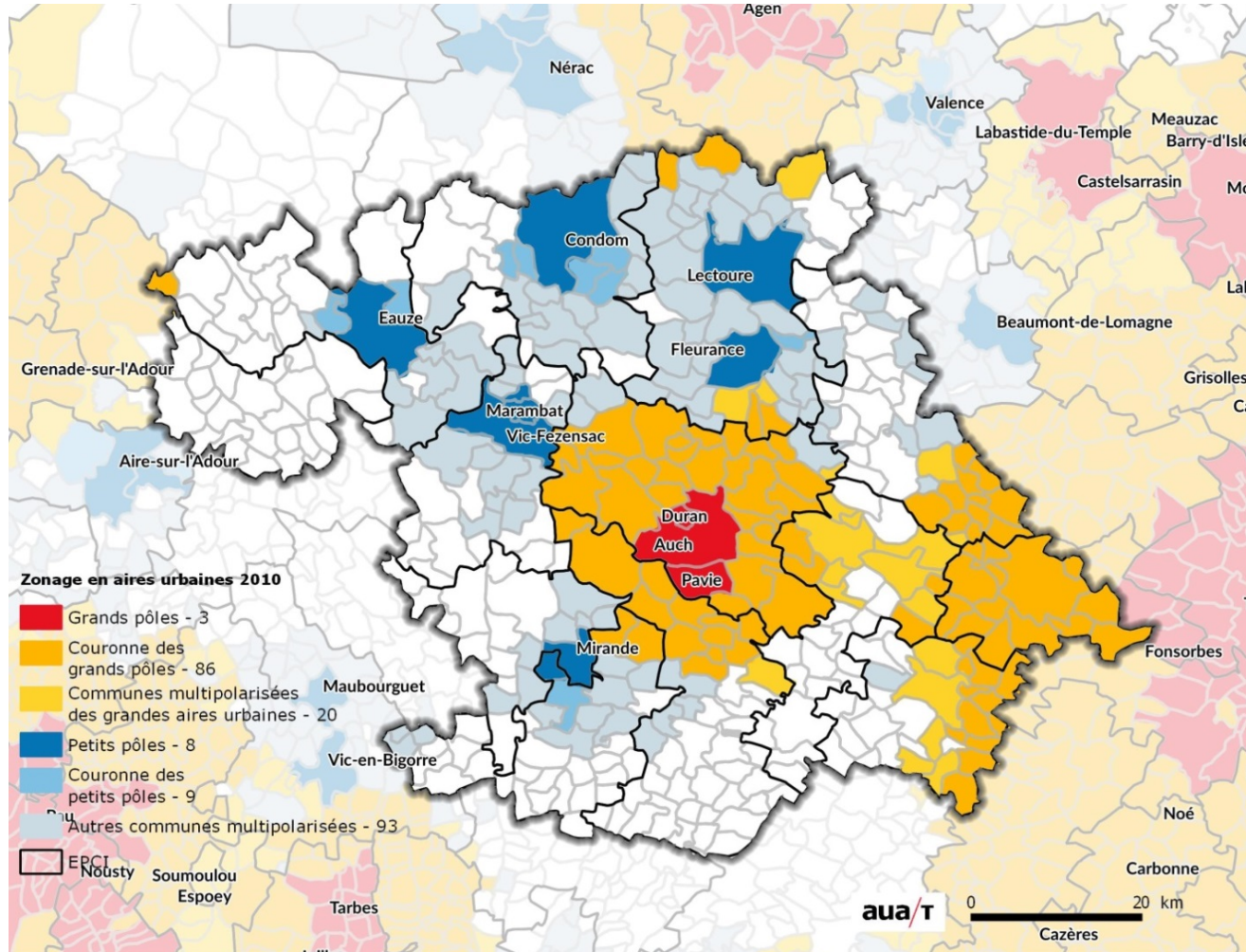
**1** logement sur **3** construit avant **1946**

**1** logement sur 10 vacant



# AIRES URBAINES

Aires urbaines en 2010



1 ville principale de  
**22 000** habitants

38 communes dans  
l'aire urbaine de  
Toulouse

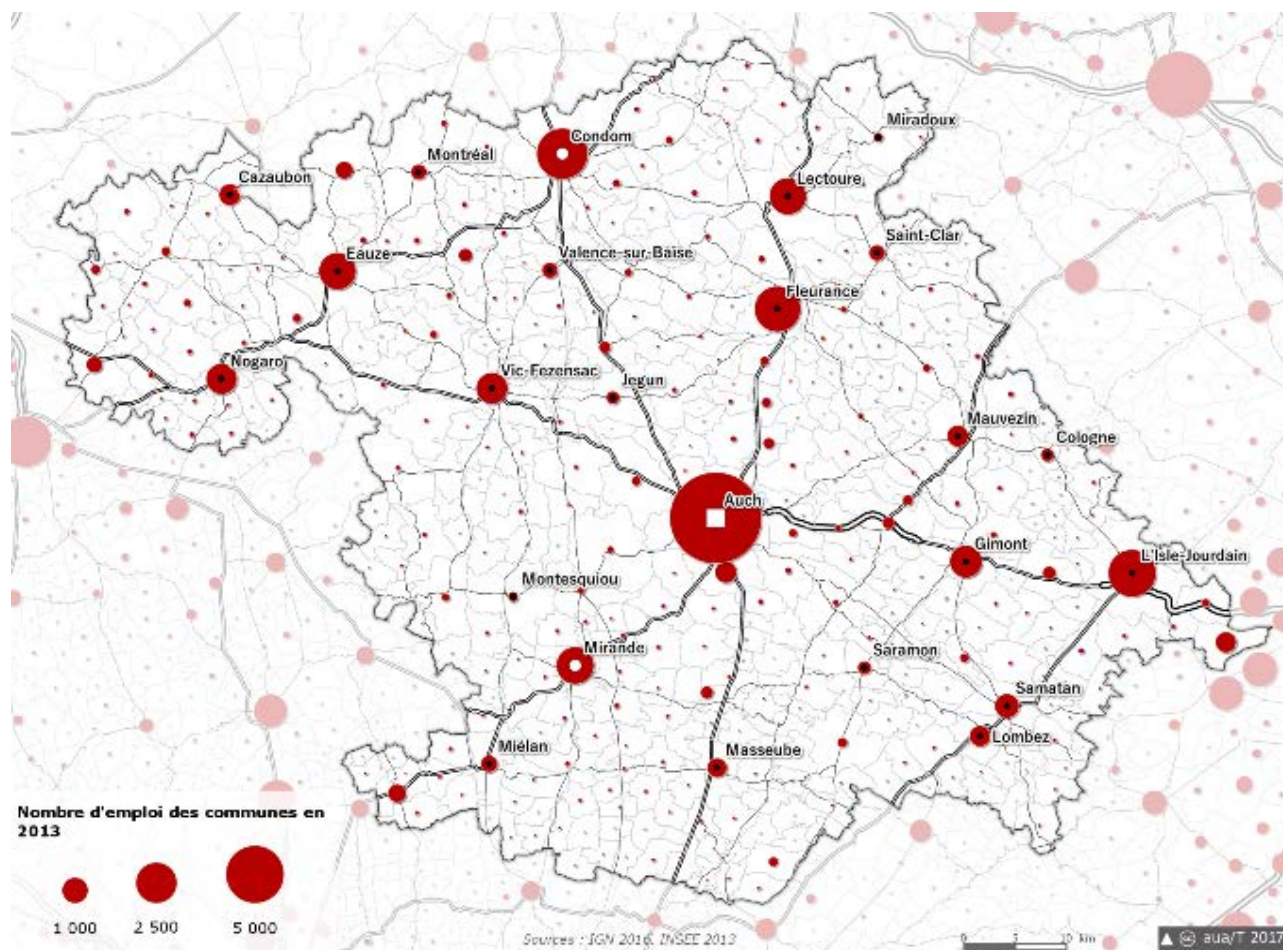
6 petites aires urbaines



# EMPLOI ET TISSU ÉCONOMIQUE



Répartition de l'emploi



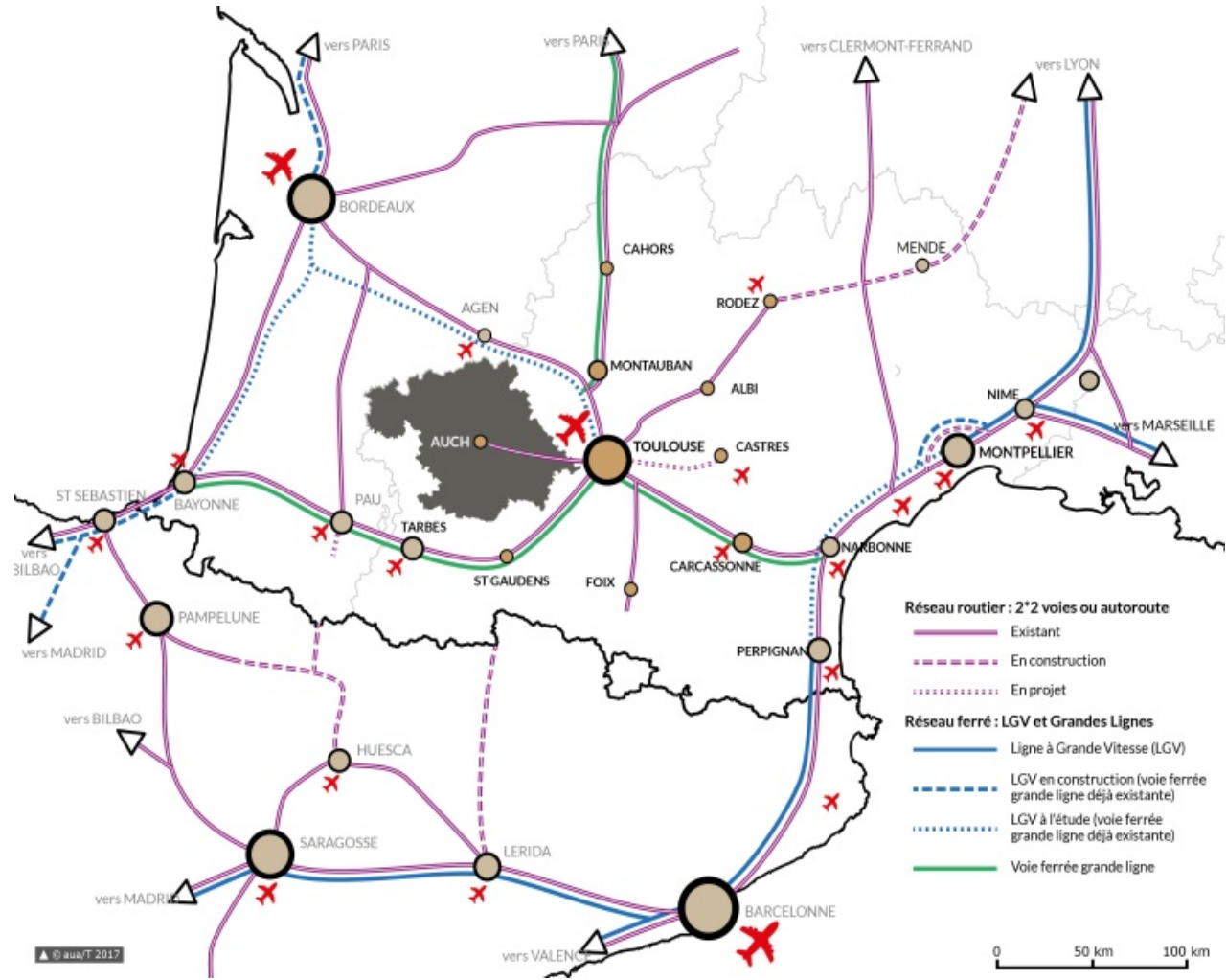
60 % des emplois  
concentrés dans 10 pôles

7 emplois sur 10 liés  
aux services

12 % d'emplois  
agricoles

96 % d'établissements  
<10 salariés

MOBILITÉ



0 autoroute, gare TGV, aéroport voyageur

1 seule ligne de trains voyageurs

83% des actifs vont travailler en voiture

80% des actifs résident et travaillent sur le territoire



4

## Paroles d'acteurs et échanges



**Monsieur Bardy**

Président du Conseil de Développement  
des Portes de Gascogne





## Organisation des ateliers



# Répartition en 3 ateliers

## Atelier Gascogne Patrimoniale

Ressources en eau et besoins  
actuels et futurs pour le  
territoire

## Atelier Gascogne Habitée

Vieillesse de la  
population

## Atelier Gascogne Active

Logiques d'implantation des  
entreprises et accueil sur le  
territoire

**Objectif :** débattre des éléments de diagnostic et faire émerger les enjeux du territoire

## Organisation en 4 temps :

1. Présentation de la problématique
2. Témoignage et retour d'expérience d'un ou deux acteurs du territoire
3. Echanges et débats
4. Conclusion



## Restitution des ateliers

	Atouts /Opportunités	Faiblesses /Menaces	Enjeux /Leviers
Gestion économe de la ressource			
Réduction des pollutions			

	Atouts /Opportunités	Faiblesses /Menaces	Enjeux /Leviers
Dynamiques territoriales contrastées			
Besoins spécifiques des personnes âgées			
Développement du territoire			



	Atouts /Opportunités	Faiblesses /Menaces	Enjeux /Leviers
Développement endogène / Maintien des entreprises			
Développement exogène / Accueil de nouvelles entreprises			
Accueil et maintien des actifs indépendants			



## Table-ronde / Echanges

# Intervenants

M. Lefèbvre, rapporteur de l'atelier Gascogne Active

Mme Mitterrand, rapporteur de l'atelier Gascogne Habitée

Mme Mello, rapporteur de l'atelier Gascogne Patrimoniale

M. Ksaz, Conseil Départemental du Gers

Mme Fadda ou M. Guadia-Mazzoleni, Région Occitanie

M. Uhlmann, chef du Service Territoire et Patrimoines, DDT32





8

# Conclusion

Madame Dupuy-Mitterrand,  
Présidente du SCoT

16 février 2018



# Ateliers transversaux SCoT de Gascogne